



# TULIP

TOWERS



BY  **NorthLight**  
LIVING



LIVE IN THE WORLD  
OF TOMORROW





  
**TULIP**  
TOWERS



  
**TULIP**  
TOWERS

ناوهړۆك \_\_\_\_\_ المحتويات

# Contents

## TULIP TOWERS

توليب تاورز  
توليب تاورز

09

## KURDISTAN

كوردستان  
كردستان

10

## PROJECT OVERVIEW

تپروانينى گشتى پروژه  
نظرة عامة على المشروع

12

## PROJECT COMPONENTS

پیکهاتەکانى پروژه  
مكونات المشروع

18

## SPECIAL AMENITIES

خزمه‌تگوزارپیه‌کان  
الخدمات

26

## COMMERCIAL UNITS

په‌كه‌ى بازرگانى  
الوحدات التجارية

32

## RESIDENTIAL UNITS

په‌كه‌ى نيشته‌چييون  
الوحدات السكنية

34

## LAYOUTS

نەخشەکان  
التخطيطات

43



# LUXURY MADE FOR YOU

خۇشگۈزەرانىيەك تاييەت بۇ تۇ

فخامە صنعت من أجلك

# توليب تاوهرز

خۇشگوزەرانى چاۋەرپۇت دەكات لە تاوهرەكانى توليب

بەخىرىيىن بۇ تاوهرەكانى توليب، كە خۇشگوزەرانى و ناۋازەي لە ناۋچەي زېرپىنى ھەولپىر كۆدەكاتەو. ئەم پرۇژەيە پىكھاتو لە چەندىن بەكەي نىشتەجىيوونى ھاۋچەرخ و چەند بەكەبەكى بازارگانى.

تاوهرەكانى توليب ۋەك گۈلپىك خۇنچە دەكەن و جوانى و ھىوا بىلە دەكەنەو. ھەر ۋەك چۇن لە بەھاردا توليبەكان گۈل دەكەن و بە سەرەبەرزى خۇبان دەردەخەن، تاوهرەكانى توليبىش بە ھەمان شۇو بە بەرزى ۋەستاۋن و جىھانپىك لە خۇشگوزەرانى و ئارامى پىشكەش دەكەن.

بچۇرە ناۋ جىھانپىكەو كە گەورەي تەلارسازى و دىزابى ورد كۆدەبنەو بۇ دروستكردى ئەزموونپى ناۋازە، سەرنجپا كىشى ئەم پرۇژە گۈلاويە لە باۋەش بگرە، كە ھەموو توخمپىك بۇ ئىلھامبەخشىن و دلخۇشكردىن پىشكەش كراۋە. تاوهرەكانى توليب ھاۋشۇوئەي توليبى بەھارە، ھىماي ھىوا و جوانى، بانگھىشتان دەكەين بۇ ئەزموونكردى ژيانپىك كە ھەرگىز لەبىرتان نەچپىت.

# توليب تاوهرز

ترحبىب حار من أبراج توليب ، حيث الرفاهية تنتظركم

مرحبًا بكم في أبراج توليب ، حيث تلتقي الفخامة والتميز الحضري في المنطقة الذهبية في أربيل. مثل الزهرة المتفتحة ، يشع هذا المشروع السكني والتجاري المرموق الجمال والأمل والكمال. مثلما تزدهر زهور التوليب في الربيع ، يقف توليب تاوهرز شامخًا ويوفر عالمًا من الرقي والراحة.

ادخل إلى عالم متحد فيه العظمة المعمارية والتصميم الدقيق لخلق تجربة غير عادية. احتضن جاذبية هذا المشروع المزدهر ، حيث تم تنسيق كل عنصر لإلهامك وإمتاعك. تعتبر أبراج توليب شبيهة بزهرة الخزامى الربيعية ، وترمز إلى الأمل والجمال ، وتدعوك إلى الانغماس في تجربة لا مثيل لها. لاحظوا هذا المشروع النموذجي الذي أصبح رمزًا للتجديد والأمل ، ندعوكم لتجربة حياة لن تنسوها أبدًا.



# TULIP TOWERS

*A Warm Welcome from Tulip Towers, Where Luxury Awaits*

Welcome to Tulip Towers, where luxury and urban excellence converge in Erbil's golden zone. Like a blooming flower, this prestigious residential and commercial project radiates beauty, hope, and perfection. Just as tulips blossom in the spring, Tulip Towers stands tall, offering a world of sophistication and convenience.

Step into a realm where architectural grandeur and meticulous design combine to create an extraordinary experience. Embrace the allure of this blossoming project, where every element has been curated to inspire and delight. Tulip Towers is akin to a spring tulip, symbolizing hope and beauty, inviting you to indulge in an extraordinary experience.

# كوردستان

خاکی خۆشگوزهرانی و ئاوه‌دانی و گه‌شه‌کردن

كوردستان، و به تاییه‌تی شاری هه‌ولێر، پێشه‌نگن له رۆژهه‌لاتی ناوه‌راستدا له بواره‌کانی گه‌شه‌پێدان و خۆشگوزهرانی. کارکردن له کهرته‌ جه‌وه‌هه‌ریه‌کان وهه‌ولدان بۆ شه‌فافیه‌ت و به‌کپارچه‌ی ووه‌به‌ره‌ینان تێیاندا رۆلی به‌رچاوی هه‌بووه له پێشکه‌وتن و فه‌راهه‌م کردنی ئاسوده‌ی بۆ ته‌واوی هه‌رێمی کوردستان. هه‌ولێر به‌هۆی میژوو و شوێنه‌ ستراتیژییه‌که‌ی، بووه‌ته ناوه‌ندیکی بازرگانی کارا.

هه‌ولێر خاوه‌نی میراتیکی کلتوری به‌هێز و دێرینه، سه‌قامگیری و ئاسایشی هه‌رێمی کوردستان بۆته هۆی زیاده‌بونی رێژه‌ی دانیه‌توان، هه‌ر بۆیه‌ که‌رتی نیسته‌جی بوون له گه‌شه‌کردنی به‌رده‌وام دایه، ئەمه‌ش بۆته هۆکارێکی سه‌ره‌کی بۆ به‌ره‌ویشتن چوون و بوژاندنه‌وه‌ی که‌رتی تاییه‌ت.

## KURDISTAN

*The Land of Prosperity, Development, and Growth*

Kurdistan, particularly Erbil, has emerged as a regional leader in development and growth. The region's stability, proactive governance, and investments in infrastructure have attracted foreign investments and fostered economic growth. Erbil has become a commercial hub, benefiting from its strategic location and history.

Erbil is a city with a rich and strong cultural heritage, due to the Kurdistan region's stability it's populations has grown significantly, that's why the real estate sector is constantly growing, this has become one of the main reasons for the rapid growth of the private sector.

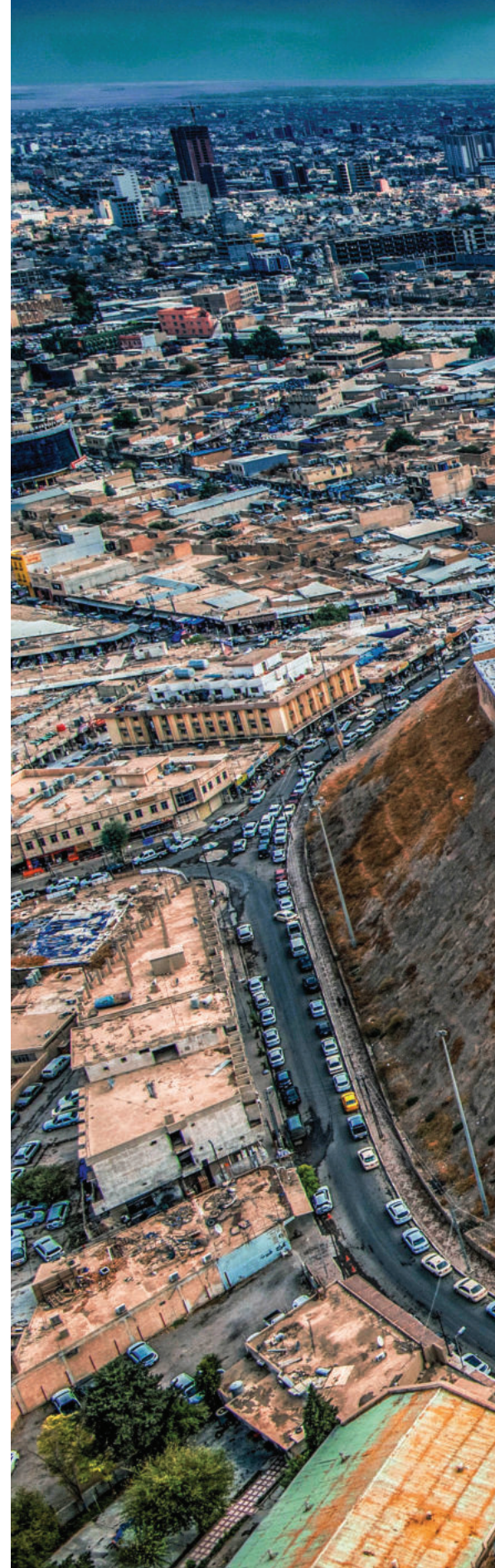


# کردستان

أرض الرخاء والتنمية والازدهار

برزت کردستان، وخاصةً أربيل، كقائد إقليمي في التنمية والتقدم. لعبت الجهود التي تركزت على الشفافية والنزاهة والاستثمار في القطاعات الأساسية دورًا مهمًا في تعزيز تقدم كردستان وازدهارها. أصبحت أربيل مركزًا تجاريًا، مستفيدة من موقعها الاستراتيجي وتاريخها العريق.

أربيل هي مدينة ذات تراث ثقافي غني وقوي، ونظرًا لاستقرار إقليم كردستان، فقد زاد عدد سكانها بشكل كبير، ولهذا السبب ينمو القطاع العقاري باستمرار، وأصبح هذا أحد الأسباب الرئيسية للنمو السريع للقطاع الخاص.





# PROJECT OVERVIEW

*A Marvel of Modern Architecture and Refined Living*

At the heart of Erbil's most vibrant area, we bring to you Tulip Towers. A project like no other, four 44-story towers that overlook Erbil's golden zone. With a stone's throw away from Sami Abdurrahman Park, a 10-minute drive from the airport or the city center, it is in the ideal location.

Erbil's iconic emblem of prosperity and elegance. Our vision redefines modern living, inspiring growth and fostering a vibrant hub where luxury harmonizes with progress. Join us in shaping an extraordinary future for Erbil—a city where beauty, innovation, and urban excellence intertwine seamlessly. Together, let's create a legacy that embraces opulence, fuels ambition, and sets new benchmarks for urban sophistication.

Tulip Towers is built with passion, dedication, and devotion, we have made the towers with modern designs and beautiful-looking architecture, which will be a pleasure to behold, not only for the tower's residents but for every visitor to Erbil.

The project consists of **1243** luxurious apartments with different shapes and sizes, and very deluxe penthouses in the highest place in the golden zone of Erbil. Everything is provided for the luxurious life you deserve, from greenery and restaurants to cafes and sports centers, and many more.

# تېرۋانينى گىشتى پرۆژە

تەلارسازى سەرسوھېنەر و مۇدېرن

لە ئاۋجەرگە زىندووترىن ئاۋجەى ھەولېر، ئاۋەرەكانى تولىپتان پېشكەش دەكەين. پرۆژەيەكى پەنگا و پەنگ، چوار تاۋەرى ۴۴ نەۋمى كە دەروائىتە سەر ئاۋجەى زېرپى ھەولېر. تەنھا چەند خولەكېك بە پېرپۇت دەگەيتە پاركى سامى عەبدولپەحمان و تەنھا ۱۰ خولەك بە ئۆتۇمبېل لە فرۆكەخانە يان ئاۋەندى شارەۋە دوورە، بەپاسقى لە شوپىنكى ئايدابە.

ئامپازىكە لە ھەولېردا بۇ خۇشگوزەرانى و پەنگىنى شارەكە. دېدگاكەمان دووبارە پېناسەى ژيانى مۇدېرن دەكەتەۋە، ئېلھام دەبەخشېت بۇ گەشەكردن وئاۋەندىكى زىندوۋ پەرەپېدەدات، كە تىپىدا خۇشگوزەرانى لەگەل پېشكەوتندا ھاۋسەنگ دەپېت. لەگەلمان بن بۇ داپشتنەۋەى داھاتوۋى ھەولېر- شارېك كە تىپىدا جوانى و داھىنان و شارستانىت بە شىۋەيەكى ئاۋازە تېكەل بە پەكتىرى دەبن. با پېكەۋە مېراتېك دروست بکەين لە خۇشگوزەرانى كە گپ و تىنمان بداتى بۇ پېشكەوتن و تېكۇشان لەپېناۋ دانانى پېۋەرىكى نوى بۇ ئاسودەى و شارستانىت.

ئاۋەرەكانى تولىپ بە سۆز و لېھاتوپى و پەرۇشېيەۋە دروستكراون، ئاۋەرەكانمان بە دىزايىنى مۇدېرن و تەلارسازى جوان پارزېراۋنەتەۋە، ئەمەش دەپېتە جېپى تېرپامان نەك تەنھا بۇ دانىشتوانى ئاۋەرەكان بەلكو بۇ ھەموو سەردانكەرانى شارى ھەولېر.

پرۆژەكە پېكەتەۋە لە ۱۲۴۳ بەكەى نېشتەجېپوۋى ئاۋازە بە روبەرى جىاۋاز، ھەرۋەھا پېنتھاۋسى زۆر ئاياب لە بەرزترىن شوپن لە زۆنى زېرپى شارى ھەولېر. ھەموو شىك بۇ ئەۋ ژيانە ئاۋازەيە دابىن كراۋە كە شايەنى تۇيە، لە سەوزاپى و چىشتخانەكانەۋە بۇ كافى و سەنتەرى ۋەرزشى و چەندانى تر.

## نظرة عامة على المشروع

أعجوبة العمارة الحديثة والمعيشة الراقية

في قلب المنطقة الأكثر حيوية في أربيل ، نقدم لكم أبراج توليب. مشروع لا مثيل له ، أربعة أبراج تتكون من ٤٤ طوابق تطل على المنطقة الذهبية في أربيل. على مرمى حجر من حديقة سامي عبد الرحمن ، و على بعد ١٠ دقائق من المطار أو وسط المدينة بالسيارة ، إنه بالفعل في الموقع المثالي للمدينة.

شعار أربيل الأيقوني للازدهار والأناقة. تعيد رؤيتنا تعريف الحياة العصرية وتلهم النمو لتعزيز مركز نابض بالحياة حيث تتناغم فيها الفخامة مع التقدم. انضم إلينا في تشكيل مستقبل لا مثيل له في أربيل - مدينة يتشابك فيها الجمال والابتكار والتميز الحضري بسلاسة مَعًا ، دعونا نخلق إرثًا يحتضن الرخاء ، ويغذي الطموح ، ويضع معايير جديدة للتطور الحضري.

أبراج توليب مبنية بشغف وتفاني واتقان ، لقد صنعنا الأبراج بتصميمات حديثة وهندسة معمارية جميلة المظهر ، الذي سيكون من دواعي السرور النظر إليها ، ليس فقط لسكان الأبراج ولكن لكل زائر إلى أربيل.

يتكون المشروع من ١٢٤٣ شقة فاخرة بأشكال وأحجام مختلفة مع بنتهاوسات راقية جدا في أعلى مكان في المنطقة الذهبية في أربيل. يتم توفير كل شيء للحياة الفاخرة التي تستحقها ، من المساحات الخضراء والمطاعم إلى المقاهي والمراكز الرياضية وغيرها الكثير.





# LOCATION

*Living The High Life at Erbil's Best Address*

Tulip Towers enjoys an ideal location on Gulan street, which is at the heart of Erbil's bustling commercial hub. This prime position allows residents and businesses to thrive in the center of the city's dynamic activities. Moreover, the project's strategic placement creates seamless connectivity, as it links two major roads, the 60m road and the 100m road.

تاوهره كانى تۆليپ كهوتوونه ته شوئيئيكي زۆر نموونهى و بئهمپاي ههولير، له سهه شه قامى گولان دهبن، كه كهوتووه ته دلى سهنته رىكى بازرگانى پچۆش و خرۆشى ههولير. پيگه به كهى دهرفه تيكي ناوازه به دانيشتوانانى و كۆمپانياكان ده دات بو گه شانوهى زياتر له نيوه پاسقى چالاكيه پر جموجۆله كانى شاره كه. سههه راپى ئه وهى، كه پيگهى پروژه كه خالى بهيه كگه ياندنى دوو شه قامى سههه كى شاره كهن، شه قامه كانى 60 مه ترى و 100 مه ترى.

تتمتع أبراج توليب بموقع مثالي في شارع جولان ، الذي يقع في قلب المركز التجاري الصاحب في أربيل. يسمح هذا الموقع الرئيسي للمقيمين والشركات بالازدهار في وسط الأنشطة الدينامية للمدينة. علاوة على ذلك ، فإن الموقع الاستراتيجي للمشروع يخلق اتصالاً سلساً ، حيث يربط طريقين رئيسيين ، طريق 60 مترًا وطريق 100 متر.



Sami Abdulrahman  
Park

Empire  
World

World Trade  
Center

Dream  
City

GULLAN STREET

100M STREET



TULIP  
TOWERS



10-minute drive to  
the city center

۱۰ خولەك بە ئۆتۆمبىل لە  
ناوەندى شار دوورە

تبعء 10 دقائق بالسيارة  
عن مركز المدينة



Walking distance to  
Sami Abdurrahman Park

دەتوانىت بە پيادە بگەيتە پاركى  
سامى عەبدورەحمان

على مسافة مشي من حديقة  
سامي عبدالرحمن



10-minute drive to  
the airport

۱۰ خولەك بە ئۆتۆمبىل لە  
فېرۇگەخانە دوورە

تبعء 10 دقائق بالسيارة  
عن المطار



3-minute drive to  
World Trade Center

۳ خولەك بە ئۆتۆمبىل لە  
سەنتەرى بازىرگانى جىهانى دوورە

تبعء ۳ دقائق بالسيارة عن  
مركز التجارة العالمي



Walking distance to  
Saad Abdullah hall

دەتوانىت بە پيادە بگەيتە ھۆلى  
سەعد عەبدوۋلا

على مسافة مشي من قاعة  
سعد عبدالله



5-minute drive to  
Empire World

۵ خولەك بە ئۆتۆمبىل لە  
لە ئىمپاير ۋرلڧ دوورە

تبعء ۵ دقائق بالسيارة  
عن امباير ورلد



# LUXURY MEETS YOU

خۇشگوزەرانىيەكى تەۋاۋ  
رفاھىيە كامالە

# PROJECT COMPONENTS

*The Perfect Symphony of  
Design And Functionality*



Tulip Towers is an impressive project comprising a total of 44 floors. It features 4 basement parking floors, 2-story commercial podium floors, and a roof garden social floor. The building includes 36 regular floors and 2 penthouse floors, offering a total of 1243 apartments & Penthouses.

In addition to the residential units, Tulip Towers also houses commercial units that have a total area of 24,295.23 square meters, spanning across the ground floor and one additional floor. To cater to the parking needs, Tulip Towers provides a spacious parking lot capable of accommodating 1602 vehicles, ensuring ample parking availability for residents and visitors alike.

## مكونات المشروع

السيمفونية المثالية للتصميم والجمال

تعتبر أبراج توليب مشروعاً مثيراً للإعجاب يتكون من ٤٤ طابقاً. حيث يضم ٤ طوابق تحت الأرض لوقوف السيارات مع منصة تجارية تتكون من طابقين و حديقة على السطح. يتكون المباني من ٣٦ طابقاً سكنياً وطابقين بنتهاوس ، ويقدم إجمالي ١٢٤٣ شقة سكنية مع بنتهاوسات راقية.

بالإضافة إلى الوحدات السكنية ، تضم أبراج توليب وحدات تجارية تبلغ مساحتها الإجمالية ٢٤,٢٩٥.٢٣ متراً مربعاً عبر الطابق الأرضي و الطابق الأول. لتلبية احتياجات ووقوف السيارات ، توفر أبراج توليب مساحة خاصة واسعة قادرة على استيعاب ١٦٠٢ سيارة ، مما يضمن توفر مواقف سيارات واسعة للمقيمين والزوار على حد سواء.

## بيكهاته كاني پروژه

سهمفونيای جوانی و کارامهیی

تاوهره كانی توليب پروژه يه كی سهرنجرا كيشه كه ٤٤ نهؤم لهؤده گريٲ. ٤ نهؤمی وهستاني ئؤتؤمبيل له ژيرزمين و ٢ نهؤمی بؤديؤمی بازركانی و يهك باخچهی سهربانی تيډايه. ههر تاوهرېك ٣٦ نهؤمی نيشته جييون و ٢ نهؤمی پينت هاوس لهؤده گريٲ، كه ١٢٤٣ يهكهی نيشته جييون و پينتهاوسی لهؤده گريٲ.

جگه له يهكهی نيشته جييون، تاوهره كانی توليب چه ندين ناوهندی بازركانی لهؤده گريٲ كه تيكرای پووبه ريان دهكاته ٢٤,٢٩٥.٢٣ مهتری چوارگوشه ، كه نهؤمی خواره وه و نهؤمی يهكهم ده گريٲته وه. تاوهره كانی توليب شوپي وهستاني ئؤتؤمبيلی فراوان دابين دهكات كه توانای لهؤده گريٲی ١٦٠٢ ئؤتؤمبيلی هه يه، ئهمهش دلنبايی دهكات له بهرده ستيوونی شوپين بؤ وهستاني ئؤتؤمبيل بؤ دانيشتووان و سهردانكه رانيش به هه مان شيوه.



# An Oasis in the Clouds



ميڙيڪ له ناو ههورهكان

واحة في الغيوم



Earthquake Protection

## PROJECT SAFETY



We prioritize the safety of our residents, that's why we have used the latest technology in the construction sector to prevent earthquakes damaging the towers, (Nailing system) is a new technique that has never been used in the Kurdistan region particularley and in Iraq in general, with this modern technology Tulip Towers can withstand seismic activity up to a magnitude of **8 on the Richter scale.**

سهلامهتی دانیشتوو انمان له پیشینهی هه موو کاره کانمان جیبه جیکراوه، هه ر بۆیه نوێترین تهکنه لۆژیامان له کهرتی بیناسازیدا به کارهیناوه بۆ رێگریکردن له زه مینله رزه، که زیان به تاوه رهکان بگه یینیت. (Nailing system) تهکنیکی نوێیه، به که مجاره له هه ریمی کوردستان و له عیراق به کارهیندریت، به هۆی ئه م تهکنه لۆژیایا مۆدیرنه وه، تویپ تاوه رز ده توانیت به رگه ی به هینزی بومه له رزه کان بگرت تاوه کو **8 پله له رزین به پیوه ری ریخته ر.**

سلامة سكان تولىب تاورز هي من اهم اولوياتنا، ولهذا السبب استخدمنا أحدث التقنيات في قطاع الإنشاءات لمنع الزلازل التي تلحق الضرر بالأبراج، (Nailing system) هو تقنية جديدة لم تستخدم من قبل في إقليم كردستان بشكل خاص وفي العراق بشكل عام، وبفضل هذه التكنولوجيا الحديثة، يمكن لأبراج تولىب أن تصمد أمام النشاط الزلزالي الذي تصل قوته إلى **8 على مقياس ريختر.**

## دُنیایی پروژه که

پاراستن له زه مینله رزه

## سلامة المشروع

الحمایة من الزلازل

1,243

RESIDENTIAL  
UNITS



24,295.23 M<sup>2</sup>

TOTAL  
COMMERCIAL  
AREA







## COMMON AREAS

## شوئنه گشتیه‌کان المناطق المشتركة



Playground  
گۆپه‌پانی یاریکردن  
ملعب الأطفال



Fire fighting station  
وئستگه‌ی ئاگرکوژنه‌وه  
محطة إطفاء



Sports Center  
یانه‌ی وه‌رزشی  
مركز رياضي



Pet Friendly  
شوئنی دابینکراو بۆ تازه‌لی مالی  
مکان متاح للحيوانات الليفة



Pharmacy  
ده‌مانخانه  
صيدلية



Supermarket  
مارکیت  
سوبر مارکت



Day Nursery  
داینکه  
دار حضانة



Cafes  
قاوه‌خانه‌کان  
مقاهي



Greenery  
سه‌وزایی  
حدائق خضراء



Shops  
ناوه‌ندی بازارگانی  
محلات



Restaurants  
چیشته‌خانه‌کان  
مطاعم



Laundry & Ironing  
جل شوشتن و ئوتو  
غسيل و كوي الملابس

# SPECIAL AMENITIES



Security surveillance system across the entire project

سیستمی چاودیبری له سهرانسهری پروژه که دا

نظام المراقبة الأمنية عبر المشروع بأكمله



Home video intercom system

چاودیبری به کامپراو و په یوه نډی

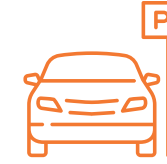
نظام الاتصال الداخلي عبر الفيديو المنزلي



Fire alarm and fire suppression system

سیستمی ناگادار کړدنه وه و بهرنګار یونه وهی ناګر

نظام إنذار الحريق وإخماده



Underground parking with direct access

ګه راجی ژېرزه میڼی که پاسته و خو ده توانیت پیی بګه یت

موقف سيارات تحت الأرض مع مدخل مباشر



24/7 electricity and water service

خزمه تګوزاری ناو و کاره بای به رده وام

خدمة الكهرباء و الماء على مدار الساعة

## الخدمات \_\_\_\_\_ خزمه تگوزاربييه كان



Smart Home system

سيسته می مالی  
زیرهک

نظام المنزل الذكي



Garbage disposal  
designated area

شوئی تایبهت به فریدانی  
زبل وخاشاک

منطقة مخصصة للتخلص  
من القمامة



Beautiful and spacious  
relaxing areas

سهوزایبه کی زور

مناطق استرخاء جميلة  
وواسعة

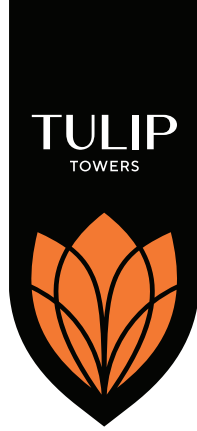


Charging Stations  
for Electric Car

ویستگهی  
بارگاویکردنه وهی  
توتومبیلی کاره بابی

محطة شحن السيارات  
الكهربائية





# LIFESTYLE

*Experience The Epitome of Luxury And Comfort*

Indulge in a relaxing and social lifestyle surrounded by meticulously crafted spaces. From lavish residences to thoughtfully designed common areas, every aspect exudes sophistication. Benefit from the convenience of Erbil's best location, with access to thriving commercial hubs and cultural attractions. Rejuvenate in the spa and wellness facilities, stay active in the fitness center, and forge lasting connections in the vibrant community. Everything from green open areas to kindergartens are provided for the comfort of your family.





## DREAMING OF WANDERING IN THE TULIP FIELDS

خهون به گه شتکردن له باخچه کانی تۆلیپ دا  
الحلم بالتجول في حدائق التوليب



خۆت به ژباڼيكي ټارام و كۆمه لايه تيبه وه سه رقالم بكه كه دهوړ دراوه به ژبنگه يه كي به ورد ديزاين كراو. له خانووه ناوازه كانه وه تا شوپنه هاو به شه كان كه به ورياييه وه ديزاين كراون، هه موو لايه نيك پيشكه وتوويي دهرده خات، سوودمه ند به له ټاسوده ي باشترين شوپني هه و لپړ، له گه ل ټاساني گه پشتن به ناوه نده بازرگانيبه هاوچه رخه كان و شوپنه كولتووريه كان. به رده وام به له چالاكبه كانت له ريگاي سپا و ناوه نده تهن دوستيبه كان، و له سه تنه ري له شجواني چالاك بمپنه وه، و په يوه ندي نوئ و به رده وام له كۆمه لگه يه كي زيندودا دروست بكه. هه موو شتيك له باخچه ي كراوه ي سه وزه وه تا باخچه ي ساوايان يو ټاسوده ي خپزانه كه ت دابين كراوه.

## شپووازي ژيان

خوشگوزهراني و ټاسوده يي تاقيبكه وه



انغمس في أسلوب حياة مريح واجتماعي محاط بمساحات مصممة بدقة. من المساكن الفخمة إلى المناطق المشتركة المصممة بعناية ، كل جانب ينضج بالتطور. استفد من الراحة في أفضل موقع في أربيل ، مع إمكانية الوصول إلى المراكز التجارية المزدهرة والمعالم الثقافية. جدد نشاطك في السبا والمراكز الصحية ، وحافظ على نشاطك في مركز اللياقة البدنية ، وقم بتكوين روابط دائمة في المجتمع النابض بالحياة حولك. يتم توفير كل شيء من المساحات الخضراء المفتوحة إلى حضانات الأطفال لراحة أسرته.

## أسلوب الحياة

اختبر قمة الرفاهية والراحة

---

# COMMERCIAL UNITS

*Thriving Business Hub*

Discover the perfect space for your business at Tulip Towers' commercial units. Combining contemporary design with functionality, these units provide a dynamic environment for success. Benefit from flexible layouts that can be customized to suit your specific needs, whether it's a trendy office space, a stylish retail outlet, or a vibrant showroom. With prime visibility in Erbil's bustling city center, your business will thrive amidst a vibrant community of professionals and customers.

## الوحدات التجارية

مركز تجاري مزدهر

اكتشف المساحة المثالية لأعمالك في الوحدات التجارية في أبراج تولىب. تجمع هذه الوحدات بين التصميم المعاصر والوظائف ، وتوفر بيئة مشجعة للنجاح. استفد من التصميمات المرنة التي يمكن تخصيصها لتناسب احتياجاتك الخاصة ، سواء كانت مساحة مكتبية عصرية أو منفذ بيع بالتجزئة أو صالة عرض نابضة بالحياة. مع وضوح الرؤية في وسط مدينة أرييل الصاخب ، ستردهر أعمالك وسط مجتمع نابض بالحياة من المحترفين والعملاء.

## يهكهى بازارگانى

ناوهندی بازارگانى گهشه سهندوو

يهكه بازارگانیه كانی تاوهره كانی تولىب باشرین بزاردهت پیشكش دهكات بۆ بهره وپیش بردنی كاره كەت. ئەم یه كانه به تیکه لكردن دیزاینی هاوچهرخ له گه ل كارامه یی، ژینگه بهك بۆ سهركه وتن دابین دهكهن. سوودمه ندبه له نه خشه جوراوجوره كان كه ده توانریت به پتی پیداوستییه تایبه ته كانت بیټ، چ جای ئه وهی شوپتی ئۆفیسێكى مۆدیرن بیټ، فرۆشگایه كی تاكه كه سی شیک بیټ، یان پیشانگایه كی زیندوو. له م شوپنه سه ره كیه له ناوهندی شارى هه ولێر، كاره كەت له نپو كۆمه لگه به كی زیندوو له پیشه گهر و كڕپاره كاندا گه شه دهكات.



TULIP  
TOWERS

# RESIDENTIAL UNITS

*Thriving Business Hub*

Designed with meticulous attention to detail, these apartments offer a haven of elegance and tranquility. Indulge in spacious living areas with modern finishes, where every corner reflects sophistication. Enjoy breathtaking views of the city skyline from your private balcony and revel in the convenience of exclusive amenities tailored to enhance your lifestyle. Embrace a life of refinement in our residence apartments at Tulip Towers.







## يهكهی نيشته جييون

شويٽيڪ كه تاييهت بوٽو دروستكراوه

لهم بهكانه گرينگي زور به ديزاين دراوه، كه وارگه بهكي رهنگين و نارامت پيشكش دهكن. شويٽي ٽياني نمونهين به جوانترين شيوه رازتراونه تهوه، له هه موو گوښه بهكي وردبينمان له كاركدندا پهنگه داتهوه. له بالكوٽي تاييه تي به خوټه وه چيٽ له ديمه نه سه رنجرا كيشه كاني ناسماني شاره كهت وه رنجره و چيٽ له ناسانكارويه كاني خزمه تگوزارويه تاييه ته كان وه رنجره كه بوٽو نارامي ٽيانت داينكراون. ٽيانيكي ناوازه له بهكه كاني نيشته جييوونمان له ناوه ره كاني توليپ دهسٽيٽيڪه.



## الوحدات السكنية

مساحات معيشة مخصصة

تم تصميم هذه الشقق مع الاهتمام الدقيق بالتفاصيل ، وتوفر ملاذًا من الأناقة والهدوء. انغمس في مناطق المعيشة الفسيحة بنشاطات حديثة ، حيث تعكس كل زاوية الرقي. استمتع بإطلالات خلابة على أفق المدينة من شرفتك الخاصة واستمتع بوسائل الراحة الحصرية المصممة لتعزيز نمط حياتك. استمتع بحياة من الرقي في شققنا السكنية في أبراج توليب.











RESIDENTIAL

NO. OF FLOORS

36

PARKING

NO. OF FLOORS

4

COMMERCIAL

NO. OF FLOORS

2

GREENERY

GREEN AREA

5700m<sup>2</sup>



300,976 M<sup>2</sup>  
CONSTRUCTION  
AREA

1,602  
VEHICLES  
PARKING CAPACITY

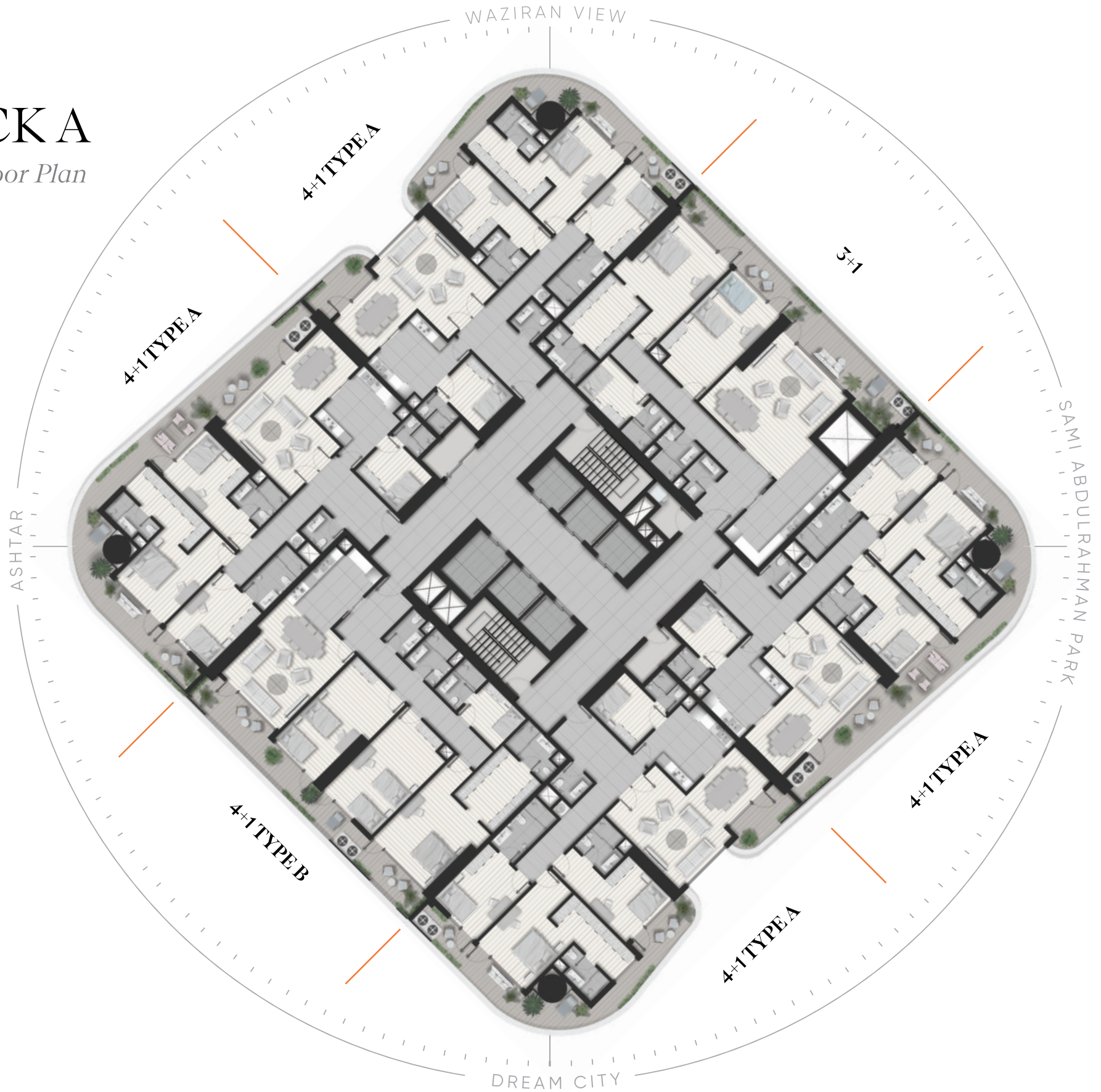


# PLANS & LAYOUTS



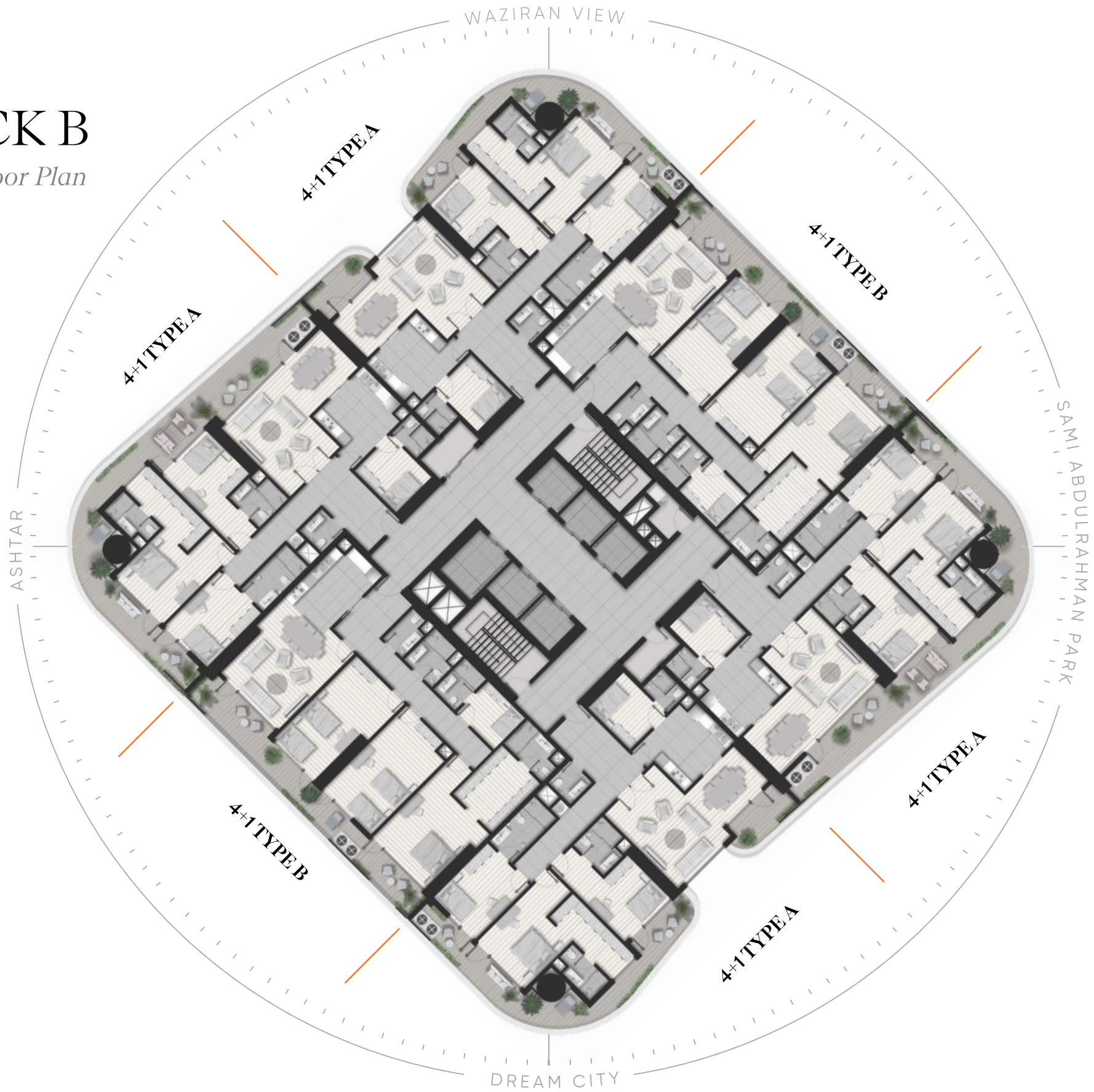
# BLOCK A

*Typical Floor Plan*



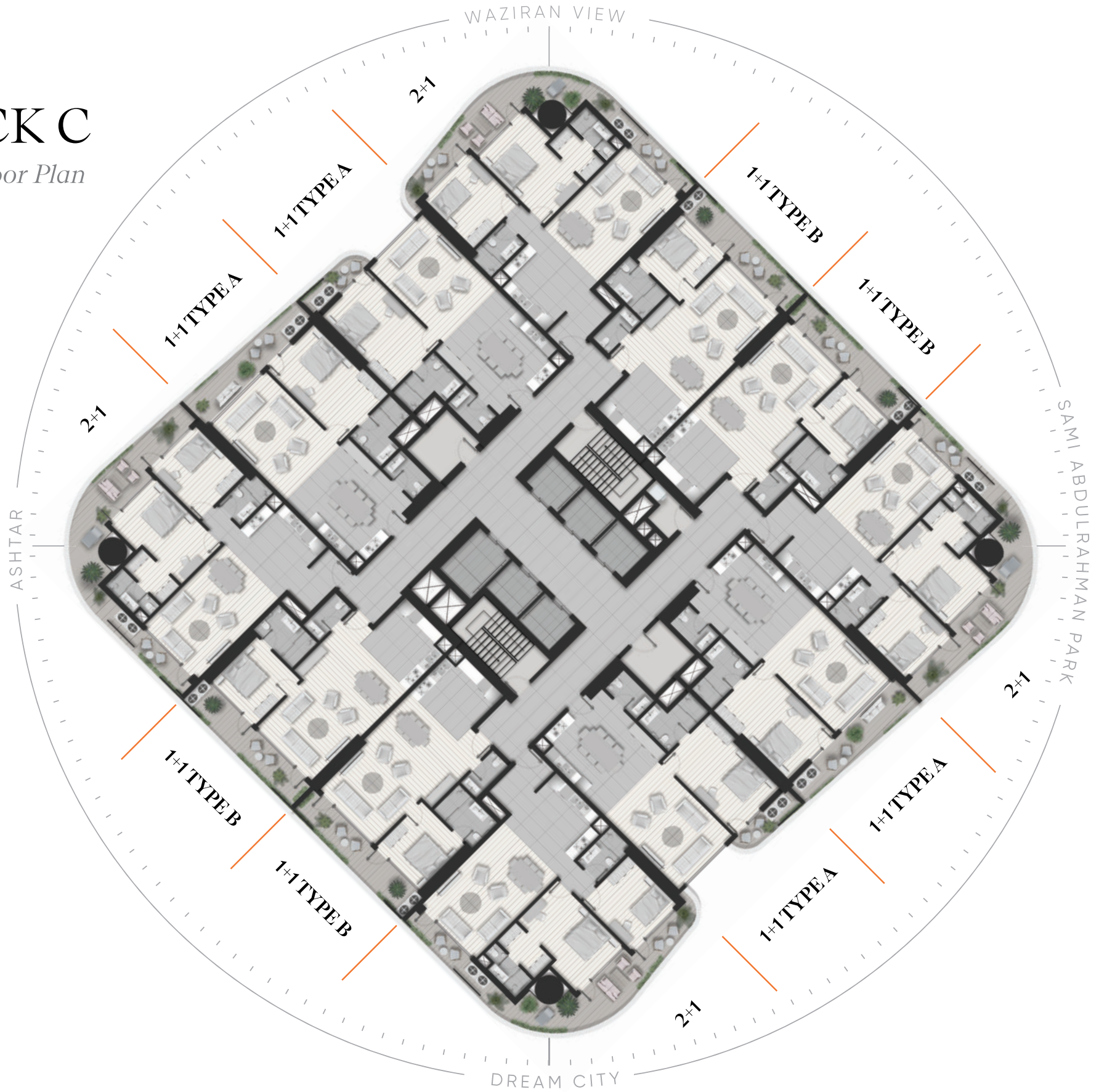
# BLOCK B

*Typical Floor Plan*



# BLOCK C

*Typical Floor Plan*





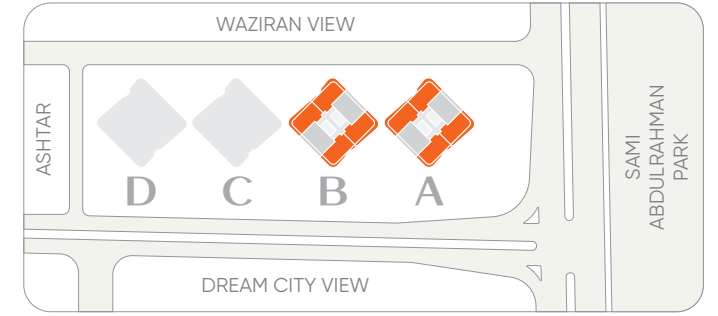
# 4+1

## TYPE A

SPACE NAME	Area [M <sup>2</sup> ]
01. ENTRANCE / هاتنه ژوورهوه / مدخل	11.83
02. MAID'S ROOM / ژووری کارگوزار / غرفة الخادم	8.67
03. BATHROOM / گهرماو / حمام	2.84
04. KITCHEN / چیشتنخانه / مطبخ	13.49
05. LIVING & DINING / ژووری دانیشتن / غرفة المعيشة	33.87
06. BALCONY / بالکون / شرفة	43.76
07. BEDROOM / ژووری نوستن / غرفة النوم	14.73
08. BATHROOM / گهرماو / حمام	5.06
09. M. BEDROOM / ژووری نوستن سهرهکی / غرفة النوم الرئيسية	15.88
10. DRESSING ROOM / ژووری جل و بهرگ / غرفة الملابس	8.47
11. M. BATHROOM / گهرماو / حمام	3.86
12. BEDROOM / ژووری نوستن / غرفة النوم	13.15
13. BATHROOM / گهرماو / حمام	5.78
14. GUEST WC / گهرماوی میوان / حمام الضيوف	2.87
15. CORRIDOR / قاوش / الرواق	9.22

**TOTAL GROSS AREA 255.19**

A2	A3	A4	A5	A6	A7	A8
254.63	254.01	253.45	245.55	244.41	237.7	236.59



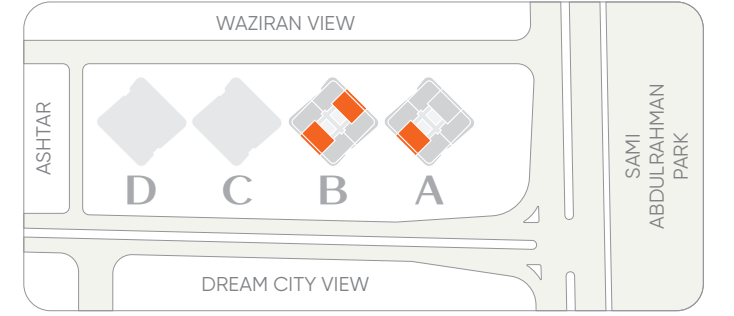
D	C	B	A
38	38	38	38
37	37	37	37
36	36	36	36
35	35	35	35
34	34	34	34
33	33	33	33
32	32	32	32
31	31	31	31
30	30	30	30
29	29	29	29
28	28	28	28
27	27	27	27
26	26	26	26
25	25	25	25
24	24	24	24
23	23	23	23
22	22	22	22
21	21	21	21
20	20	20	20
19	19	19	19
18	18	18	18
17	17	17	17
16	16	16	16
15	15	15	15
14	14	14	14
13	13	13	13
12	12	12	12
11	11	11	11
10	10	10	10
09	09	09	09
08	08	08	08
07	07	07	07
06	06	06	06
05	05	05	05
04	04	04	04
03	03	03	03
02	02	02	02
01	01	01	01
C	C	C	C
G	G	G	G
B01	B01	B01	B01
B02	B02	B02	B02
B03	B03	B03	B03
B04	B04	B04	B04



# 4+1

## TYPE B

SPACE NAME	Area [M <sup>2</sup> ]
01. ENTRANCE / هاتنه ژوروهه / مدخل	8.19
02. GUEST WC / گهرماوی میوان / حمام الضیوف	3.04
03. BATHROOM / گهرماو / حمام	5.03
04. CORRIDOR / قاش / الرواق	12.12
05. BATHROOM / گهرماو / حمام	3.84
06. MAID'S ROOM / ژووری کارگوزار / غرفة الخادم	6.73
07. BATHROOM / گهرماو / حمام	5.78
08. DRESSING ROOM / ژووری جل و بهرگ / غرفة الملابس	10.74
09. M. BEDROOM / ژووری نوستی سهره کی / غرفة النوم الرئيسية	20.26
10. BEDROOM / ژووری نوستی / غرفة النوم	21.25
11. BEDROOM / ژووری نوستی / غرفة النوم	20.65
12. BALCONY / بالکون / شرفة	27.70
13. KITCHEN, LIVING & DINING / چیشتنخانه و ژووری دانیشتن / المطبخ و غرفة المعيشة	36.73
<b>TOTAL GROSS AREA</b>	<b>240.31</b>
B2 239.19	

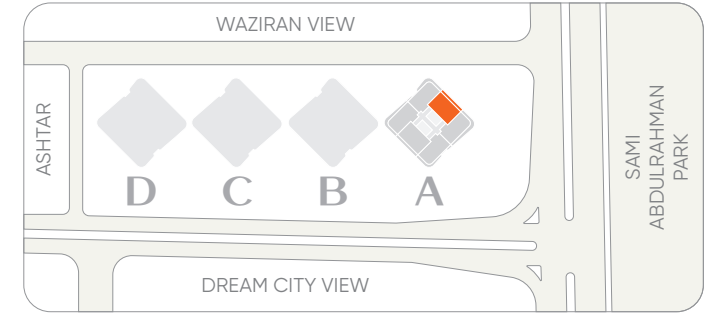


D	C	B	A
38	38	38	38
37	37	37	37
36	36	36	36
35	35	35	35
34	34	34	34
33	33	33	33
32	32	32	32
31	31	31	31
30	30	30	30
29	29	29	29
28	28	28	28
27	27	27	27
26	26	26	26
25	25	25	25
24	24	24	24
23	23	23	23
22	22	22	22
21	21	21	21
20	20	20	20
19	19	19	19
18	18	18	18
17	17	17	17
16	16	16	16
15	15	15	15
14	14	14	14
13	13	13	13
12	12	12	12
11	11	11	11
10	10	10	10
09	09	09	09
08	08	08	08
07	07	07	07
06	06	06	06
05	05	05	05
04	04	04	04
03	03	03	03
02	02	02	02
01	01	01	01
C	C	C	C
G	G	G	G
B01	B01	B01	B01
B02	B02	B02	B02
B03	B03	B03	B03
B04	B04	B04	B04



# 3+1

SPACE NAME	Area [M <sup>2</sup> ]
01. ENTRANCE / هاتنه ژووره وه / مدخل	7.80
02. GUEST WC / گهرماوی میوان / حمام الضیوف	3.03
03. BATHROOM / گهرماو / حمام	5.04
04. CORRIDOR / قاش / الرواق	12.68
05. BATHROOM / گهرماو / حمام	3.84
06. MAID'S ROOM / ژووری کارگوزار / غرفة الخادم	7.44
07. BATHROOM / گهرماو / حمام	4.74
08. DRESSING ROOM / ژووری جل و بهرگ / غرفة الملابس	10.77
09. M. BEDROOM / ژووری نوستی سهره کی / غرفة النوم الرئيسية	20.24
10. BEDROOM / ژووری نوستن / غرفة النوم	21.12
11. BALCONY / بالکون / شرفة	30.28
12. KITCHEN, LIVING & DINING	48.64
چیشخانه و ژووری دانیشتن / المطبخ و غرفة المعيشة	
<b>TOTAL GROSS AREA</b>	<b>230.27</b>



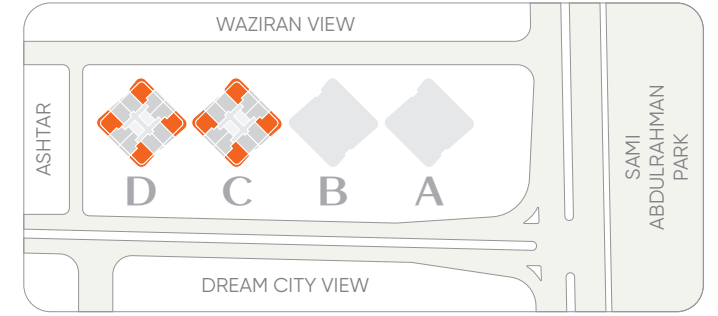
D	C	B	A
38	38	38	38
37	37	37	37
36	36	36	36
35	35	35	35
34	34	34	34
33	33	33	33
32	32	32	32
31	31	31	31
30	30	30	30
29	29	29	29
28	28	28	28
27	27	27	27
26	26	26	26
25	25	25	25
24	24	24	24
23	23	23	23
22	22	22	22
21	21	21	21
20	20	20	20
19	19	19	19
18	18	18	18
17	17	17	17
16	16	16	16
15	15	15	15
14	14	14	14
13	13	13	13
12	12	12	12
11	11	11	11
10	10	10	10
09	09	09	09
08	08	08	08
07	07	07	07
06	06	06	06
05	05	05	05
04	04	04	04
03	03	03	03
02	02	02	02
01	01	01	01
C	C	C	C
G	G	G	G
B01	B01	B01	B01
B02	B02	B02	B02
B03	B03	B03	B03
B04	B04	B04	B04



# 2+1

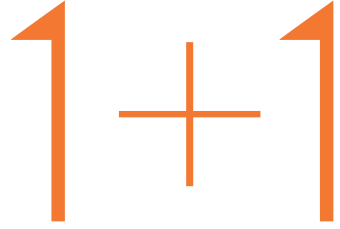
SPACE NAME	Area [M <sup>2</sup> ]
01. ENTRANCE / هاتنه ژوورهوه / مدخل	6.52
02. KITCHEN / چښتخانه / مطبخ	14.74
03. BATHROOM / گهرماو / حمام	3.93
04. BEDROOM / ژووری نوستن / غرفة النوم	12.24
05. M. BEDROOM / ژووری نوستن سهرهکی / غرفة النوم الرئيسية	15.64
06. DRESSING ROOM / ژووری جل و بهرگ / غرفة الملابس	3.92
07. M. BATHROOM / گهرماو / حمام	3.29
08. BALCONY / بالکون / شرفة	28.64
09. LIVING & DINING / ژووری دانیشن / غرفة المعيشة	24.01
<b>TOTAL GROSS AREA</b>	<b>155.19</b>

Type 2	Type 3	Type 4	Type 5	Type 6	Type 7	Type 8
154.6	154.41	154.33	153.74	153.54	146.43	145.62



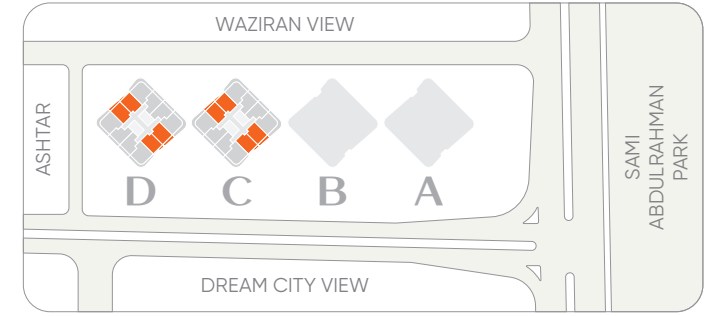
D	C	B	A
38	38	38	38
37	37	37	37
36	36	36	36
35	35	35	35
34	34	34	34
33	33	33	33
32	32	32	32
31	31	31	31
30	30	30	30
29	29	29	29
28	28	28	28
27	27	27	27
26	26	26	26
25	25	25	25
24	24	24	24
23	23	23	23
22	22	22	22
21	21	21	21
20	20	20	20
19	19	19	19
18	18	18	18
17	17	17	17
16	16	16	16
15	15	15	15
14	14	14	14
13	13	13	13
12	12	12	12
11	11	11	11
10	10	10	10
09	09	09	09
08	08	08	08
07	07	07	07
06	06	06	06
05	05	05	05
04	04	04	04
03	03	03	03
02	02	02	02
01	01	01	01
C	C	C	C
G	G	G	G
B01	B01	B01	B01
B02	B02	B02	B02
B03	B03	B03	B03
B04	B04	B04	B04





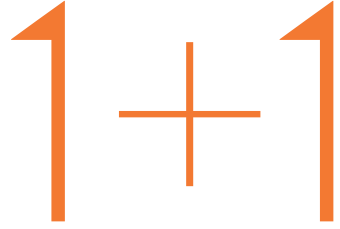
## TYPE A

SPACE NAME	Area [M <sup>2</sup> ]			
01. KITCHEN / مطبخ / چیشخانه	16.29			
02. GUEST WC / حمام الضيوف / گهرماوی میوان	3.24			
03. LIVING & DINING / غرفة المعيشة / ژووری دانیشتن	28.44			
04. M. BEDROOM / غرفة النوم الرئيسية / ژووری نوستی سهره کی	18.45			
05. BATHROOM / حمام / گهرماو	5.63			
06. BALCONY / شرفة / بالکون	4.16			
<b>TOTAL GROSS AREA</b>	<b>113.32</b>			
Type A2	Type A3	Type A4	Type A3	Type A4
112.69	104.13	104.2	103.62	103.55



D	C	B	A
38	38	38	38
37	37	37	37
36	36	36	36
35	35	35	35
34	34	34	34
33	33	33	33
32	32	32	32
31	31	31	31
30	30	30	30
29	29	29	29
28	28	28	28
27	27	27	27
26	26	26	26
25	25	25	25
24	24	24	24
23	23	23	23
22	22	22	22
21	21	21	21
20	20	20	20
19	19	19	19
18	18	18	18
17	17	17	17
16	16	16	16
15	15	15	15
14	14	14	14
13	13	13	13
12	12	12	12
11	11	11	11
10	10	10	10
09	09	09	09
08	08	08	08
07	07	07	07
06	06	06	06
05	05	05	05
04	04	04	04
03	03	03	03
02	02	02	02
01	01	01	01
C	C	C	C
G	G	G	G
B01	B01	B01	B01
B02	B02	B02	B02
B03	B03	B03	B03
B04	B04	B04	B04

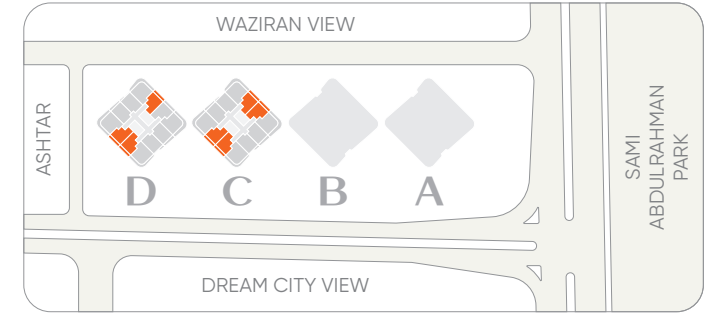




## TYPE B

SPACE NAME	Area [M <sup>2</sup> ]
01. KITCHEN / مطبخ / چیشخانه	11.26
02. GUEST WC / حمام الضيوف / گهرماوی میوان	3.01
03. LIVING & DINING / غرفة المعيشة / ژووری دانیشتن	33.04
04. BALCONY / شرفة / بالکون	12.70
05. M. BEDROOM / غرفة النوم الرئيسية / ژووری نوستق سهرهکی	10.92
06. BATHROOM / حمام / گهرماو	5.62
<b>TOTAL GROSS AREA</b>	<b>104.74</b>

Type B2  
104.16

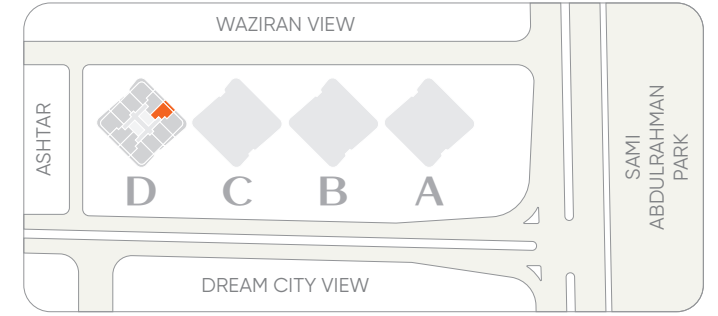


D	C	B	A
38	38	38	38
37	37	37	37
36	36	36	36
35	35	35	35
34	34	34	34
33	33	33	33
32	32	32	32
31	31	31	31
30	30	30	30
29	29	29	29
28	28	28	28
27	27	27	27
26	26	26	26
25	25	25	25
24	24	24	24
23	23	23	23
22	22	22	22
21	21	21	21
20	20	20	20
19	19	19	19
18	18	18	18
17	17	17	17
16	16	16	16
15	15	15	15
14	14	14	14
13	13	13	13
12	12	12	12
11	11	11	11
10	10	10	10
09	09	09	09
08	08	08	08
07	07	07	07
06	06	06	06
05	05	05	05
04	04	04	04
03	03	03	03
02	02	02	02
01	01	01	01
C	C	C	C
G	G	G	G
B01	B01	B01	B01
B02	B02	B02	B02
B03	B03	B03	B03
B04	B04	B04	B04



# STUDIO

	SPACE NAME	Area [M <sup>2</sup> ]
01.	ENTRANCE / هاتنه ژوورهوه / مدخل	4.78
02.	KITCHEN / چیشتهخانه / مطبخ	15.79
03.	LIVING & DINING / ژووری دانیشتن / غرفة المعیشة	26.32
04.	DRESSING ROOM / ژووری جل و بهرگ / غرفة الملابس	4.37
05.	BALCONY / بالکون / شرفة	15.07
06.	BATHROOM / گهرماو / حمام	4.75
<b>TOTAL GROSS AREA</b>		<b>95</b>



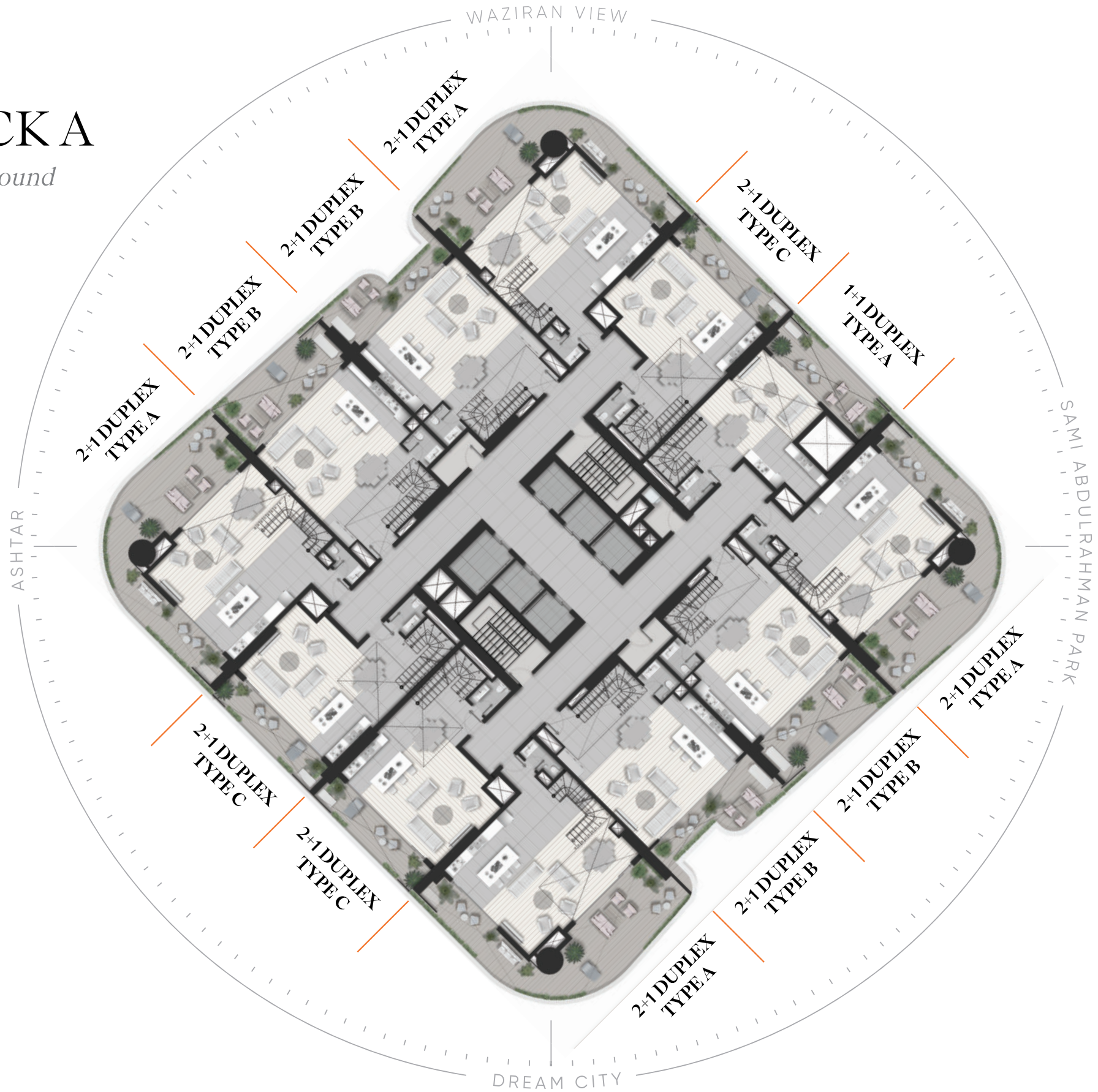
D	C	B	A
38	38	38	38
37	37	37	37
36	36	36	36
35	35	35	35
34	34	34	34
33	33	33	33
32	32	32	32
31	31	31	31
30	30	30	30
29	29	29	29
28	28	28	28
27	27	27	27
26	26	26	26
25	25	25	25
24	24	24	24
23	23	23	23
22	22	22	22
21	21	21	21
20	20	20	20
19	19	19	19
18	18	18	18
17	17	17	17
16	16	16	16
15	15	15	15
14	14	14	14
13	13	13	13
12	12	12	12
11	11	11	11
10	10	10	10
09	09	09	09
08	08	08	08
07	07	07	07
06	06	06	06
05	05	05	05
04	04	04	04
03	03	03	03
02	02	02	02
01	01	01	01
C	C	C	C
G	G	G	G
B01	B01	B01	B01
B02	B02	B02	B02
B03	B03	B03	B03
B04	B04	B04	B04





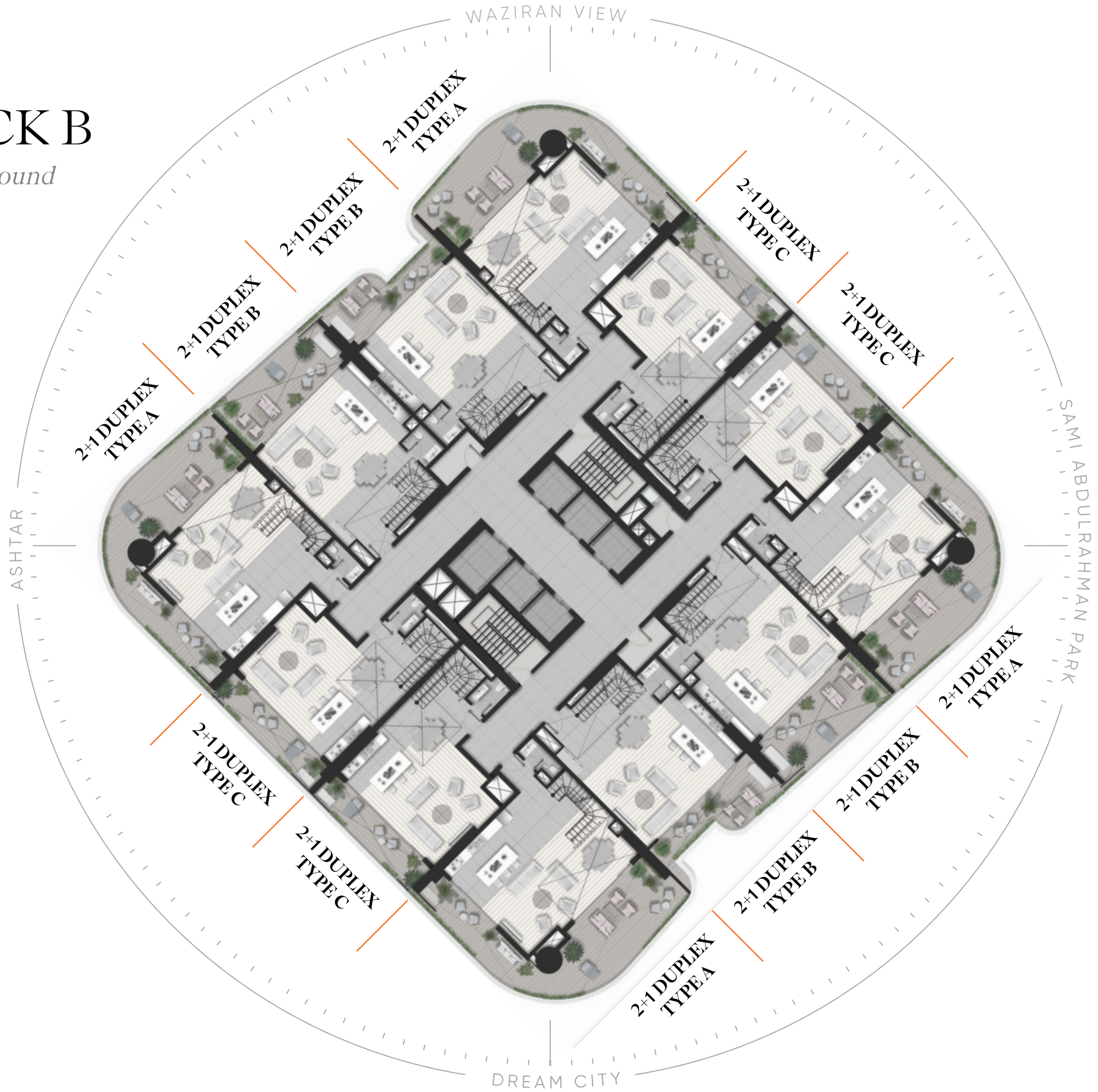
# BLOCK A

Duplex Ground Floor Plan



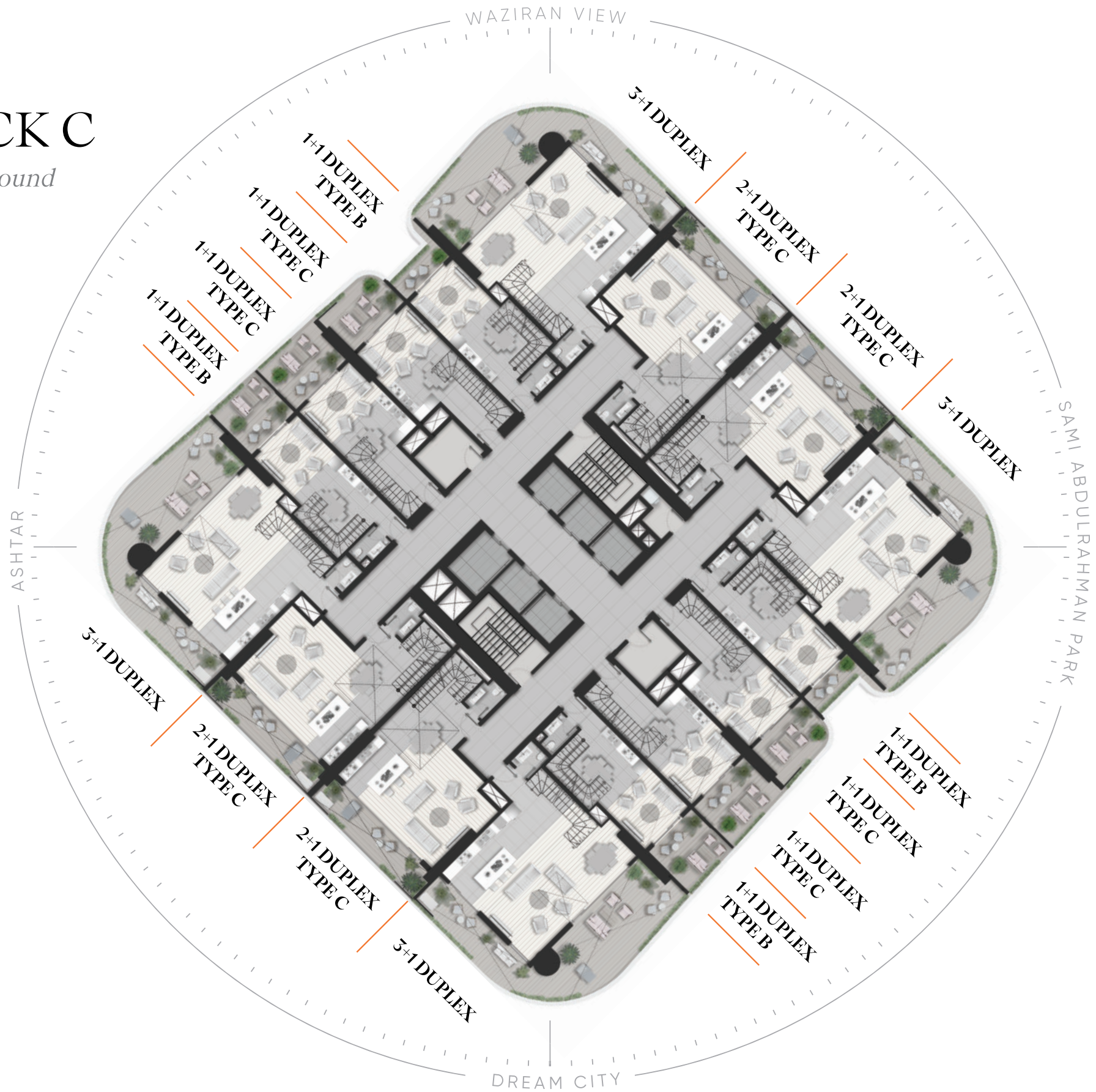
# BLOCK B

Duplex Ground  
Floor Plan



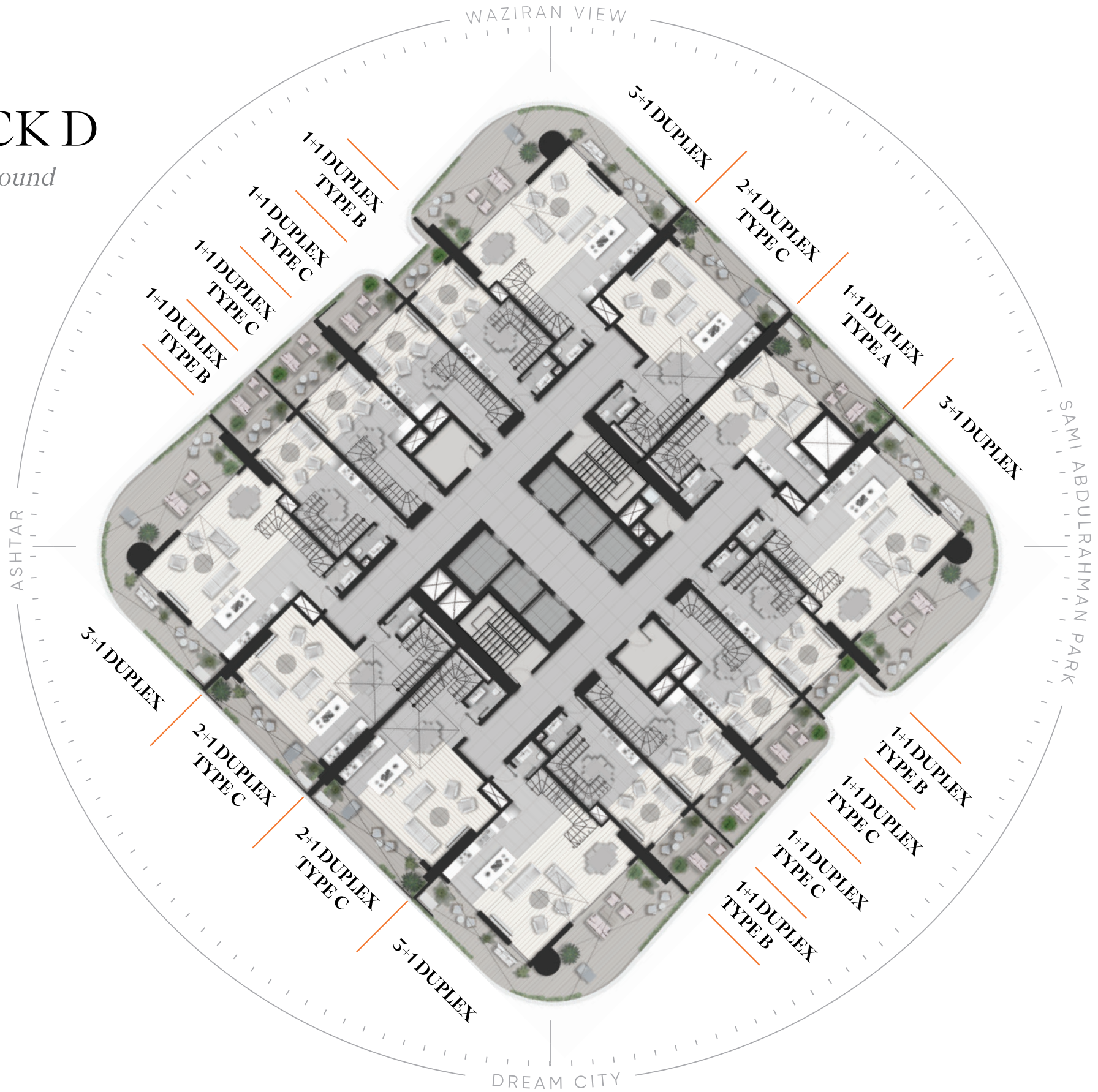
# BLOCK C

Duplex Ground  
Floor Plan



# BLOCK D

Duplex Ground Floor Plan



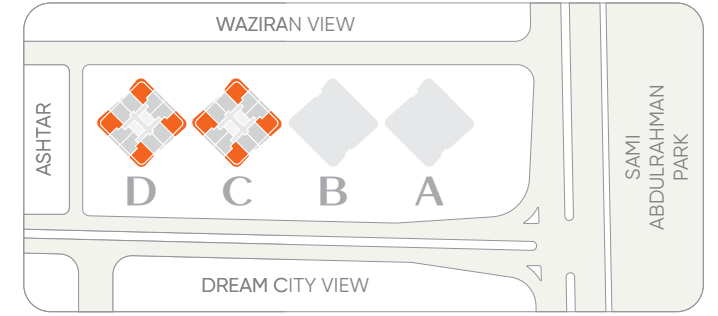
# 3+1

## DUPLEX

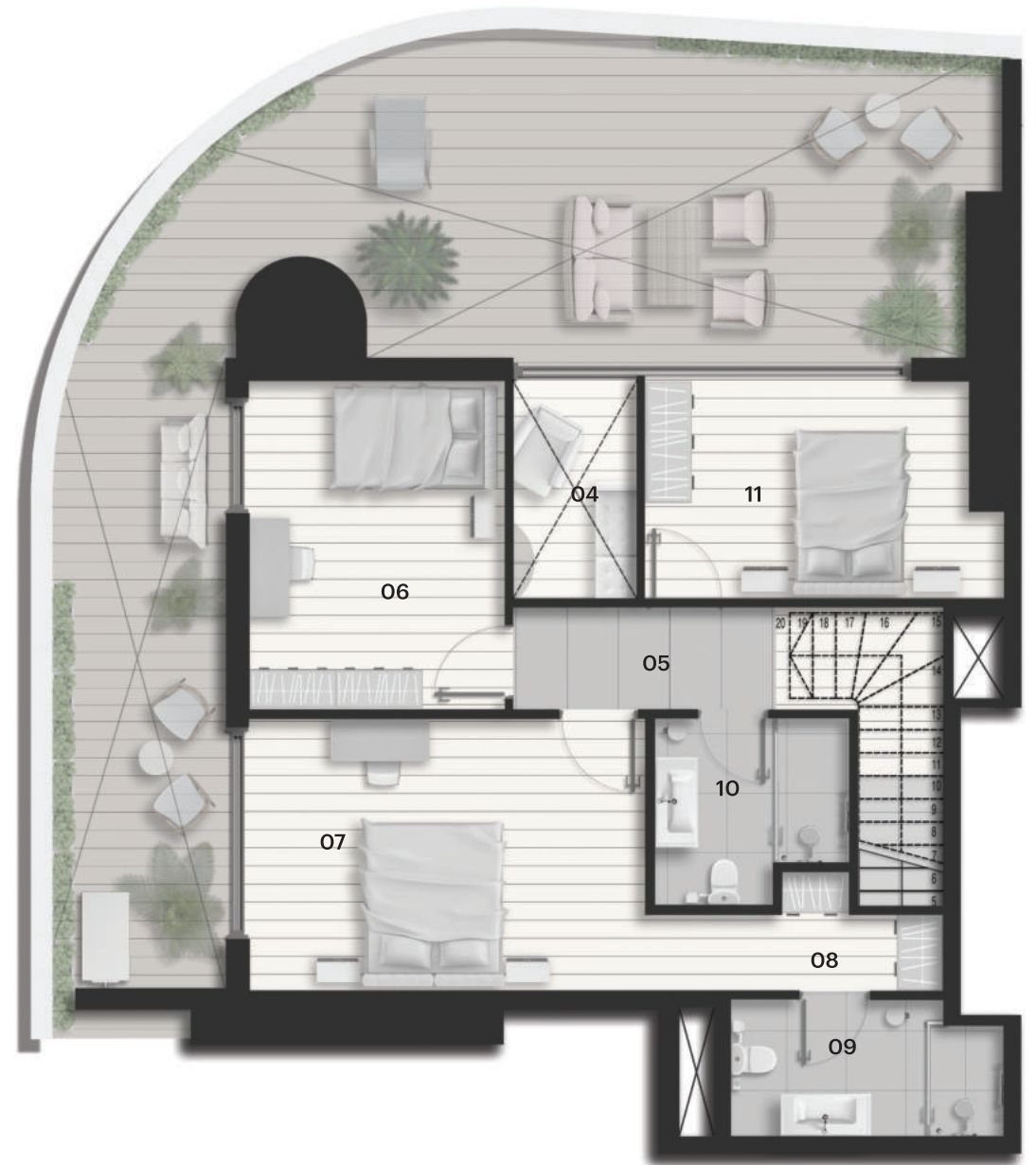
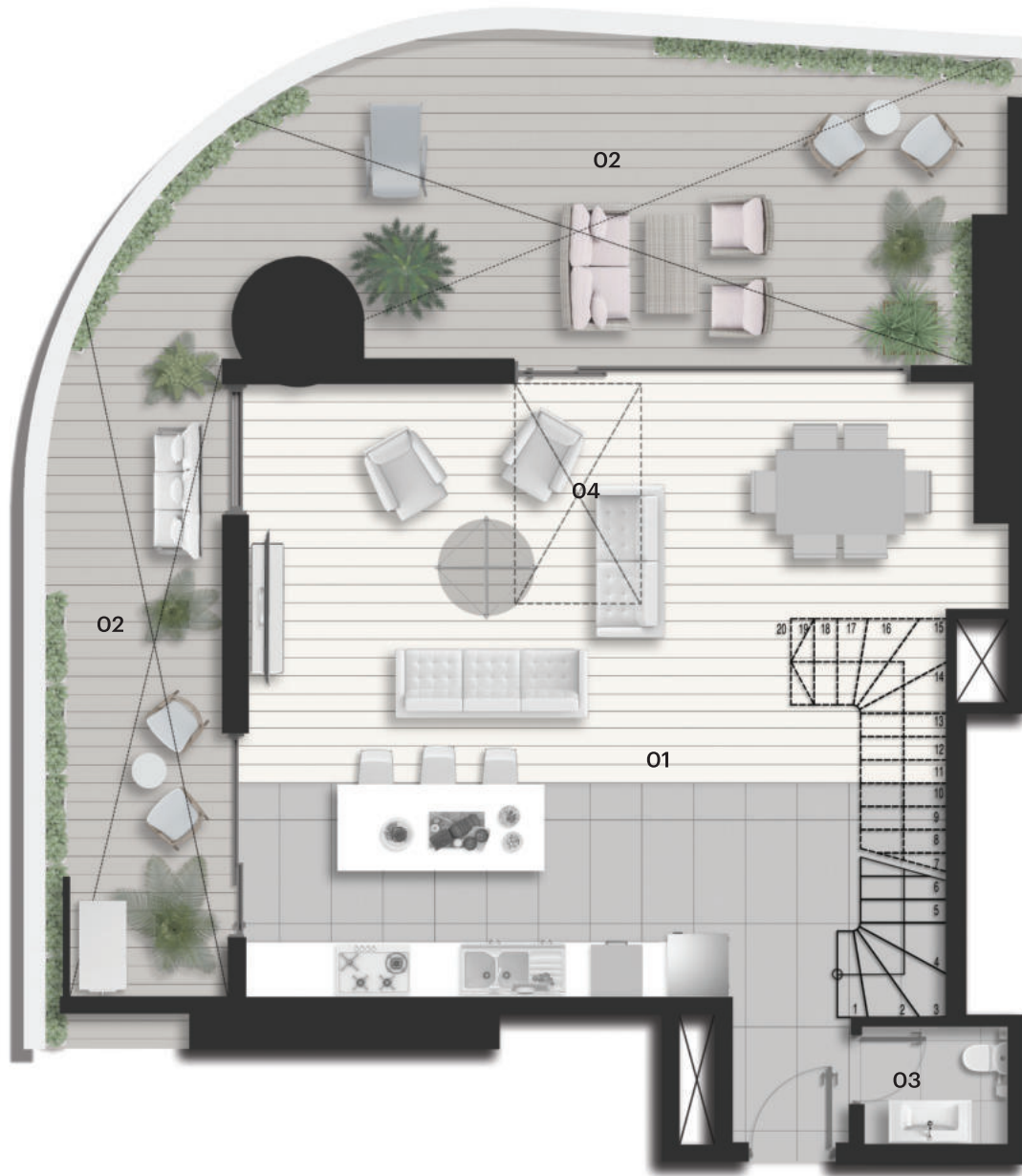
SPACE NAME	Area [M <sup>2</sup> ]
01. KITCHEN, LIVING & DINING چیشخانہ و ژووری دانیشتن / المطبخ و غرفة المعيشة	84.61
02. BALCONY / شرفة / بالکون	75.53
03. GUEST WC / حمام الضیوف / گهرماوی میوان	3.09
04. OPEN SPACE / مساحة مفتوحة / بوشاپی کراوه	6.89
05. CORRIDOR / الرواق / فاوش	6.15
06. BEDROOM / غرفة النوم / ژووری نوستن	15.51
07. M. BEDROOM / غرفة النوم الرئيسية / ژووری نوستنی سهرگی	20.55
08. DRESSING ROOM / غرفة الملابس / ژووری جل و بهرگ	4.83
09. BATHROOM / حمام / گهرماو	6.84
10. BATHROOM / حمام / گهرماو	6.34
11. BEDROOM / غرفة النوم / ژووری نوستن	13.79

**TOTAL GROSS AREA 238.62**

Type 02	Type 03	Type 04	Type 05	Type 06	Type 07	Type 08
238.03	237.76	237.29	236.7	236.43	229.86	228.58



D	C	B	A
38	38	38	38
37	37	37	37
36	36	36	36
35	35	35	35
34	34	34	34
33	33	33	33
32	32	32	32
31	31	31	31
30	30	30	30
29	29	29	29
28	28	28	28
27	27	27	27
26	26	26	26
25	25	25	25
24	24	24	24
23	23	23	23
22	22	22	22
21	21	21	21
20	20	20	20
19	19	19	19
18	18	18	18
17	17	17	17
16	16	16	16
15	15	15	15
14	14	14	14
13	13	13	13
12	12	12	12
11	11	11	11
10	10	10	10
09	09	09	09
08	08	08	08
07	07	07	07
06	06	06	06
05	05	05	05
04	04	04	04
03	03	03	03
02	02	02	02
01	01	01	01
C	C	C	C
G	G	G	G
B01	B01	B01	B01
B02	B02	B02	B02
B03	B03	B03	B03
B04	B04	B04	B04



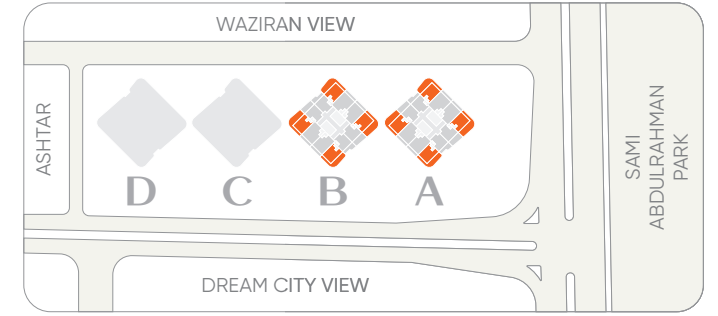
# 2+1

## DUPLEX TYPE A

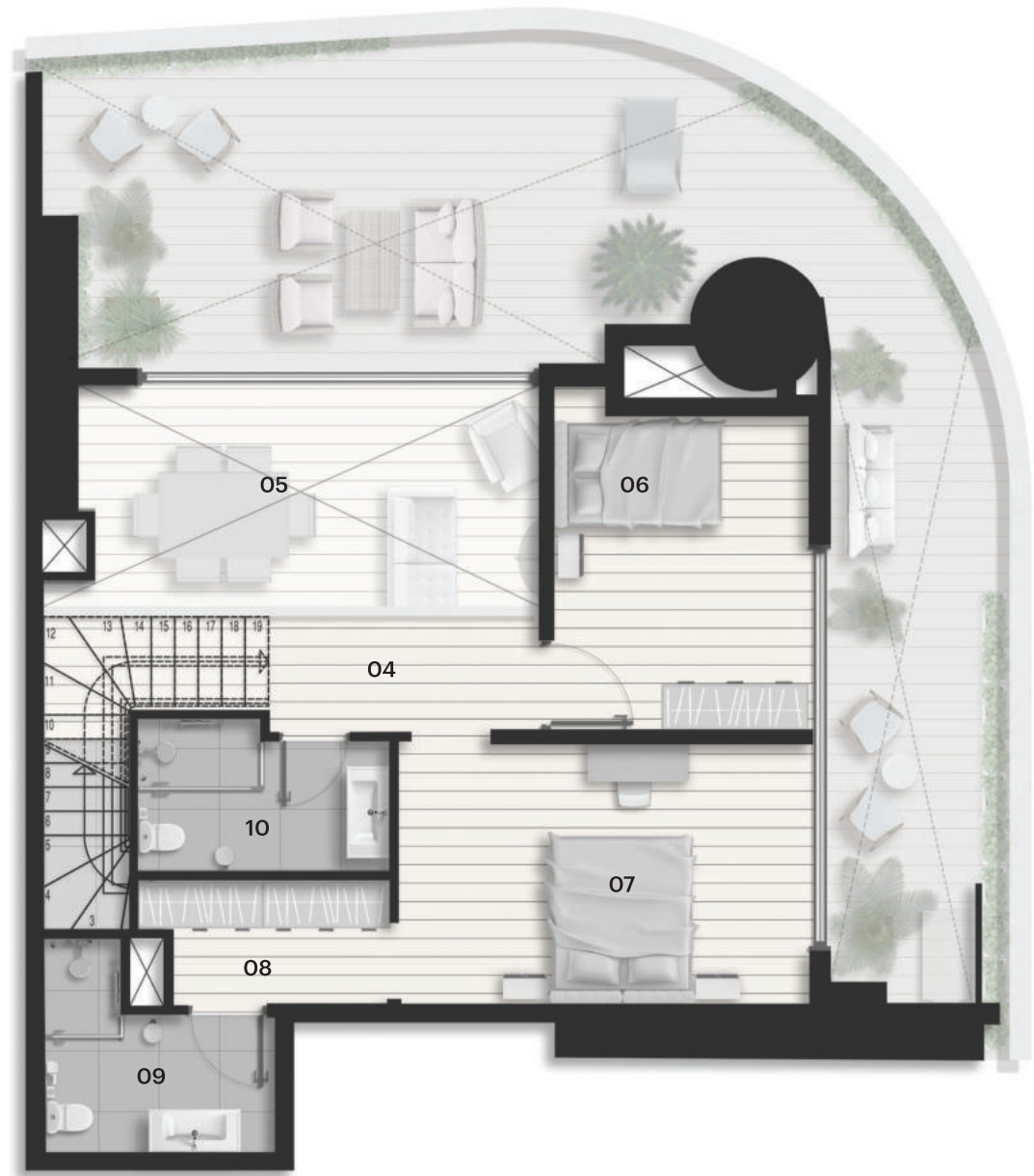
SPACE NAME	Area [M <sup>2</sup> ]
01. KITCHEN, LIVING & DINING چیشخانہ و ژووری دانیشتن / المطبخ و غرفة المعيشة	85.78
02. BALCONY / شرفة / بالکون	66.43
03. GUEST WC / حمام الضيوف / گهرماوی میوان	3.76
04. CORRIDOR / الرواق / فاوش	6.15
05. OPEN SPACE / مساحة مفتوحة / یوشای کراوه	20.23
06. BEDROOM / غرفة النوم / ژووری نوستن	15.35
07. M. BEDROOM / غرفة النوم الرئيسية / ژووری نوستنی سهرکی	19.82
08. DRESSING ROOM / غرفة الملابس / ژووری جل و بهرگ	5.26
09. BATHROOM / حمام / گهرماو	7.05
10. BATHROOM / حمام / گهرماو	6.54

**TOTAL GROSS AREA 236.36**

Type A2	Type A3	Type A4	Type A5	Type A6	Type A7	Type A8
235.58	235.79	235.27	234.69	234.49	227.84	226.78



D	C	B	A
38	38	38	38
37	37	37	37
36	36	36	36
35	35	35	35
34	34	34	34
33	33	33	33
32	32	32	32
31	31	31	31
30	30	30	30
29	29	29	29
28	28	28	28
27	27	27	27
26	26	26	26
25	25	25	25
24	24	24	24
23	23	23	23
22	22	22	22
21	21	21	21
20	20	20	20
19	19	19	19
18	18	18	18
17	17	17	17
16	16	16	16
15	15	15	15
14	14	14	14
13	13	13	13
12	12	12	12
11	11	11	11
10	10	10	10
09	09	09	09
08	08	08	08
07	07	07	07
06	06	06	06
05	05	05	05
04	04	04	04
03	03	03	03
02	02	02	02
01	01	01	01
C	C	C	C
G	G	G	G
B01	B01	B01	B01
B02	B02	B02	B02
B03	B03	B03	B03
B04	B04	B04	B04

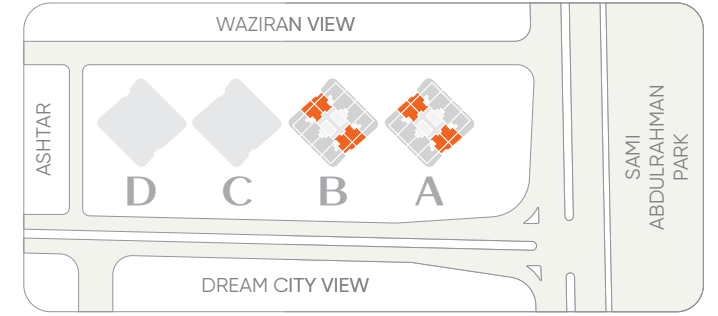


# 2+1

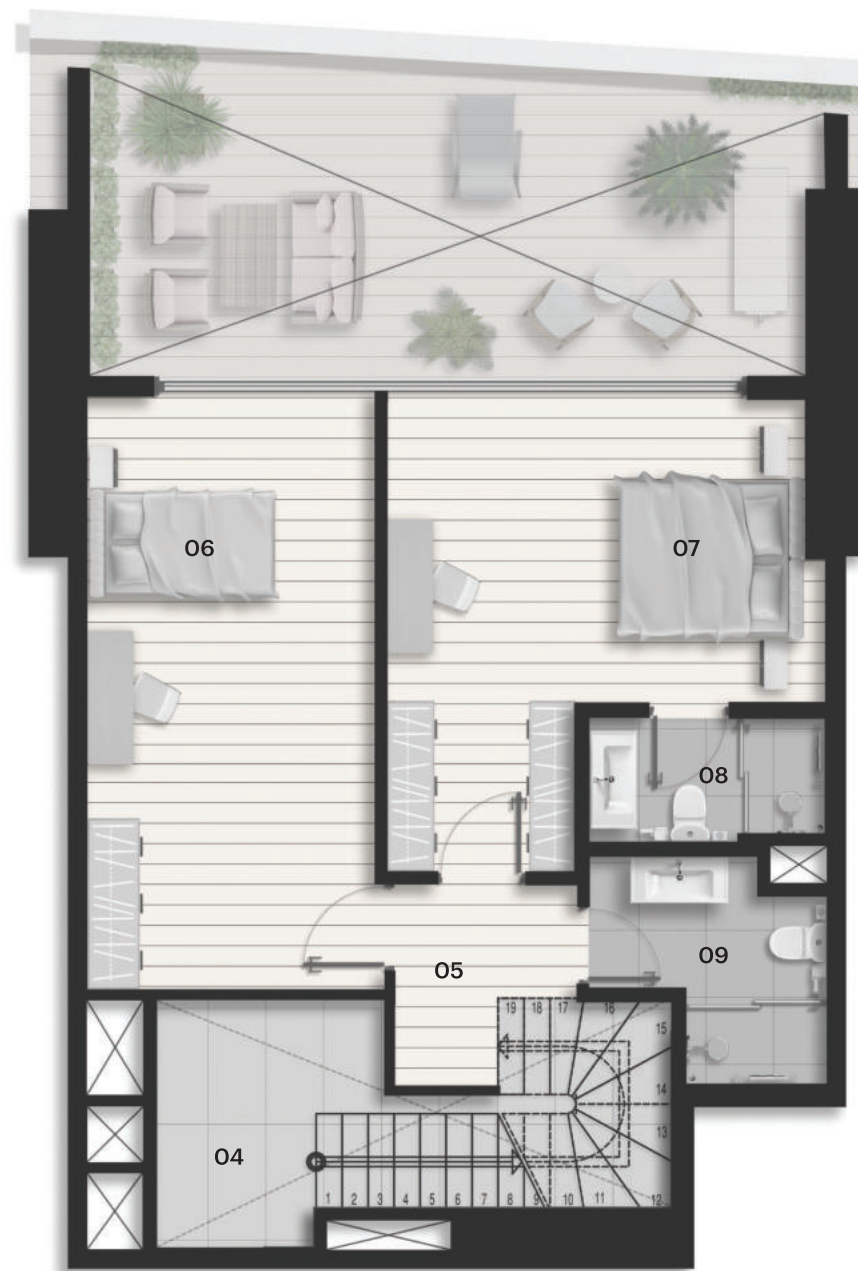
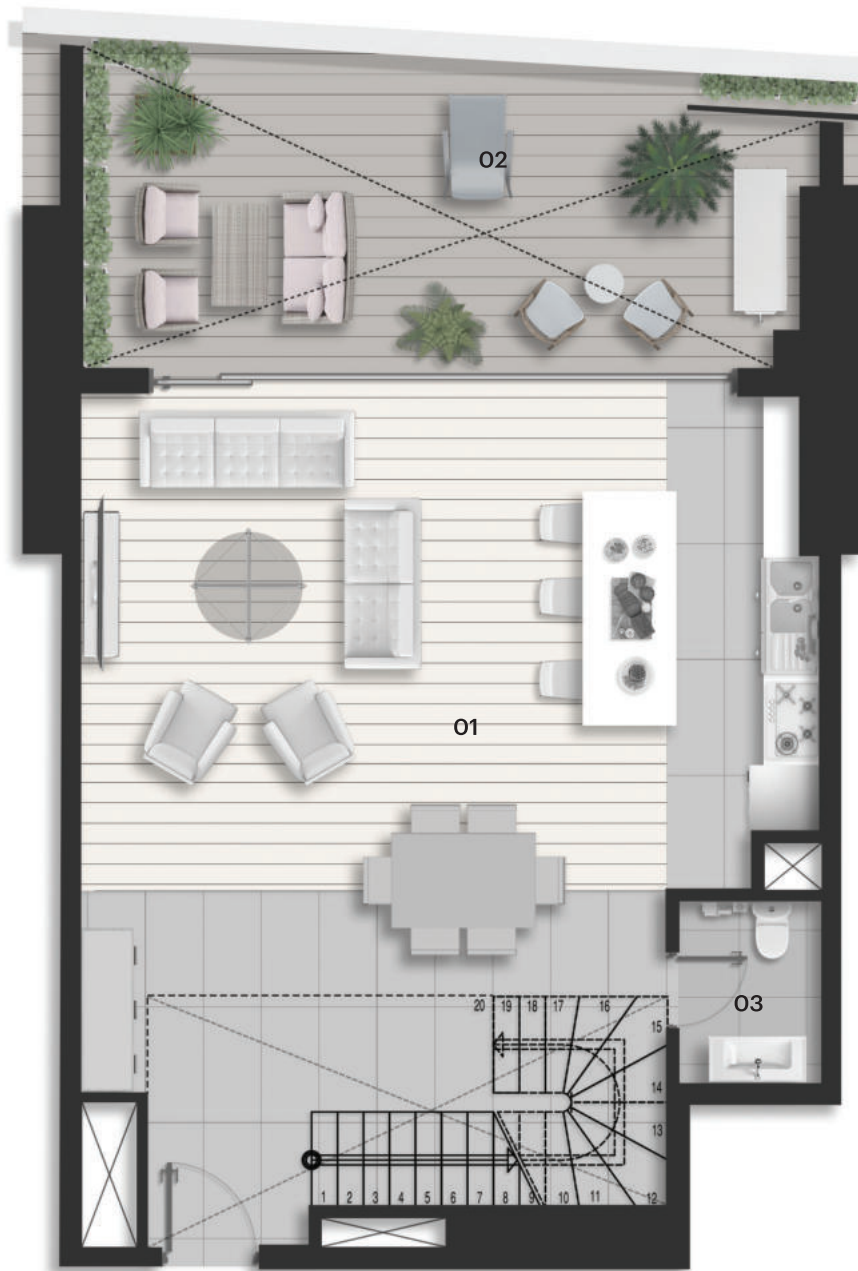
## DUPLEX TYPE B

SPACE NAME	Area [M <sup>2</sup> ]
01. KITCHEN, LIVING & DINING چیشخانہ و ژووری دانیشتن / المطبخ و غرفة المعيشة	80.08
02. BALCONY / شرفة / بالکون	33.43
03. GUEST WC / حمام الضيوف / گهرماوی میوان	3.81
04. OPEN SPACE / مساحة مفتوحة / بوشاپی کراوه	17.66
05. CORRIDOR / الرواق / فاوش	2.95
06. BEDROOM / غرفة النوم / ژووری نوستن	24.80
07. M. BEDROOM / غرفة النوم الرئيسية / ژووری نوستنی سهرهکی	24.17
08. BATHROOM / حمام / گهرماو	4.40
09. BATHROOM / حمام / گهرماو	6.34
<b>TOTAL GROSS AREA</b>	<b>197.58</b>

Type B2	Type B3	Type B4	Type B5	Type B6	Type B7	Type B8
197.55	196.66	196.63	188.7	188.6	187.82	187.73



D	C	B	A
38	38	38	38
37	37	37	37
36	36	36	36
35	35	35	35
34	34	34	34
33	33	33	33
32	32	32	32
31	31	31	31
30	30	30	30
29	29	29	29
28	28	28	28
27	27	27	27
26	26	26	26
25	25	25	25
24	24	24	24
23	23	23	23
22	22	22	22
21	21	21	21
20	20	20	20
19	19	19	19
18	18	18	18
17	17	17	17
16	16	16	16
15	15	15	15
14	14	14	14
13	13	13	13
12	12	12	12
11	11	11	11
10	10	10	10
09	09	09	09
08	08	08	08
07	07	07	07
06	06	06	06
05	05	05	05
04	04	04	04
03	03	03	03
02	02	02	02
01	01	01	01
C	C	C	C
G	G	G	G
B01	B01	B01	B01
B02	B02	B02	B02
B03	B03	B03	B03
B04	B04	B04	B04

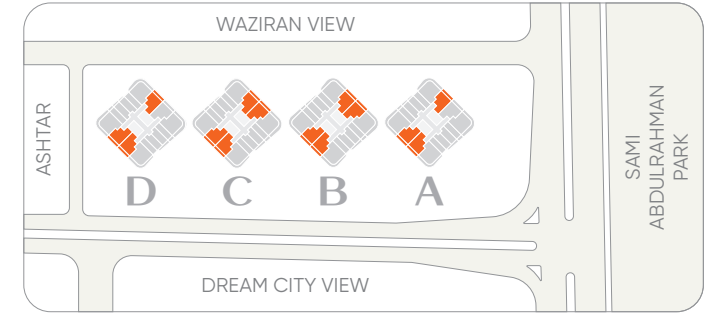


# 2+1

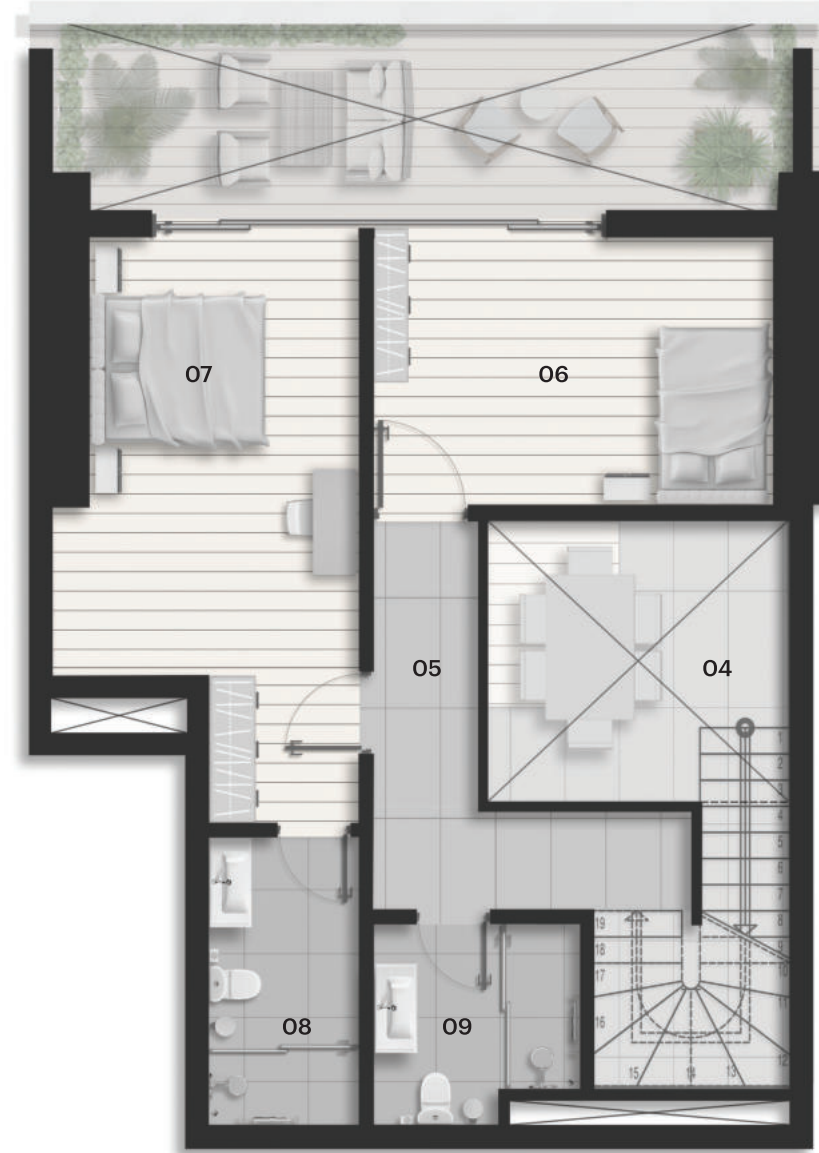
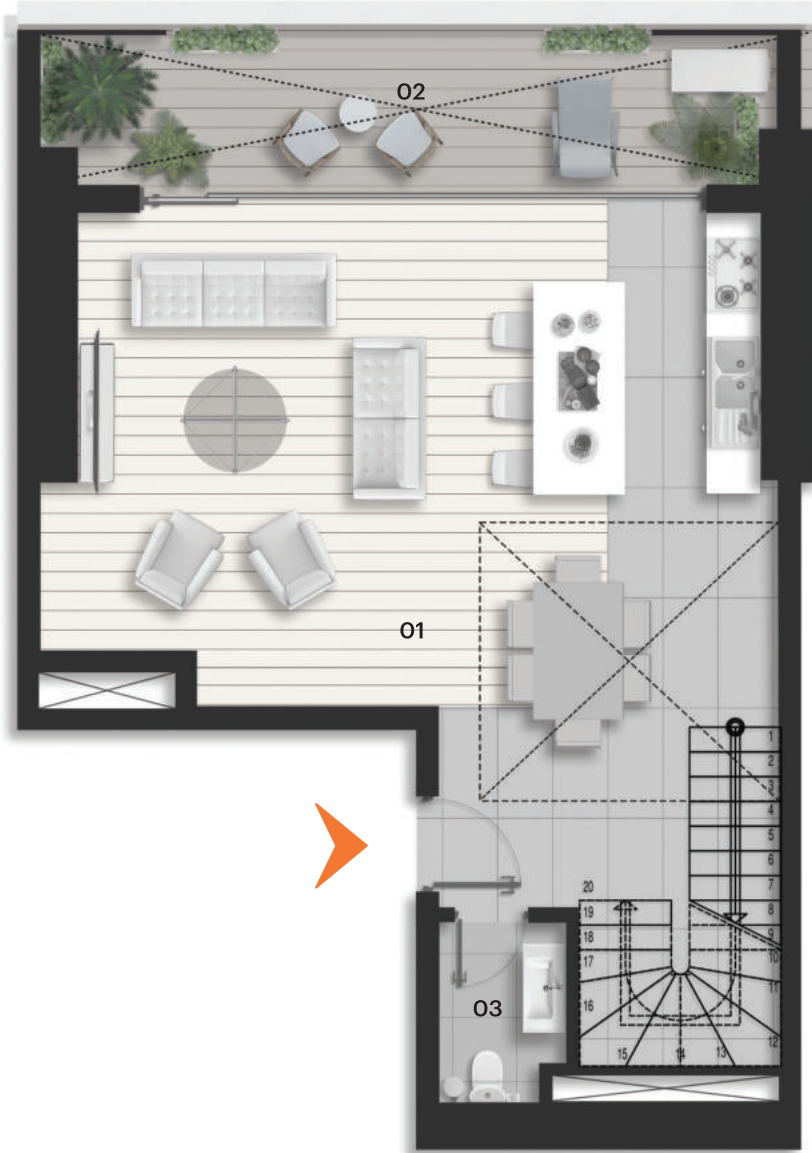
## DUPLEX TYPE C

SPACE NAME	Area [M <sup>2</sup> ]
01. KITCHEN, LIVING & DINING چیشخانہ و ژووری دانیستن / المطبخ و غرفة المعيشة	74.51
02. BALCONY / شرفة / بالکون	24.89
03. GUEST WC / حمام الضيوف / گهرماوی میوان	4.18
04. OPEN SPACE / مساحة مفتوحة / بوشاپی کراوه	15.89
05. CORRIDOR / الرواق / قاوش	11.26
06. BEDROOM / غرفة النوم / ژووری نوستن	19.88
07. M. BEDROOM / غرفة النوم الرئيسية / ژووری نوستنی سهرهکی	27.16
08. BATHROOM / حمام / گهرماو	8.14
09. BATHROOM / حمام / گهرماو	7.15
<b>TOTAL GROSS AREA</b>	<b>194.18</b>

Type C2	Type C3	Type C4
193.1	192.62	191.73



D	C	B	A
38	38	38	38
37	37	37	37
36	36	36	36
35	35	35	35
34	34	34	34
33	33	33	33
32	32	32	32
31	31	31	31
30	30	30	30
29	29	29	29
28	28	28	28
27	27	27	27
26	26	26	26
25	25	25	25
24	24	24	24
23	23	23	23
22	22	22	22
21	21	21	21
20	20	20	20
19	19	19	19
18	18	18	18
17	17	17	17
16	16	16	16
15	15	15	15
14	14	14	14
13	13	13	13
12	12	12	12
11	11	11	11
10	10	10	10
09	09	09	09
08	08	08	08
07	07	07	07
06	06	06	06
05	05	05	05
04	04	04	04
03	03	03	03
02	02	02	02
01	01	01	01
C	C	C	C
G	G	G	G
B01	B01	B01	B01
B02	B02	B02	B02
B03	B03	B03	B03
B04	B04	B04	B04

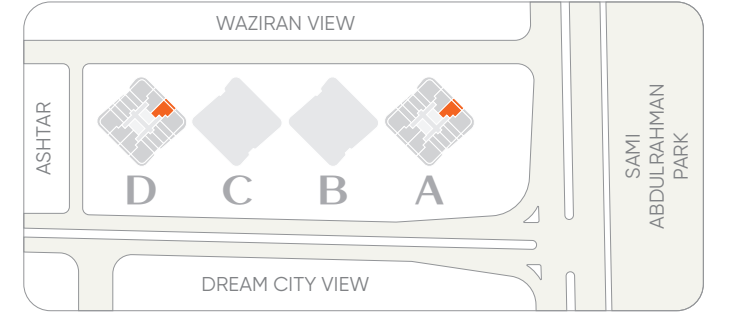


# 1+1

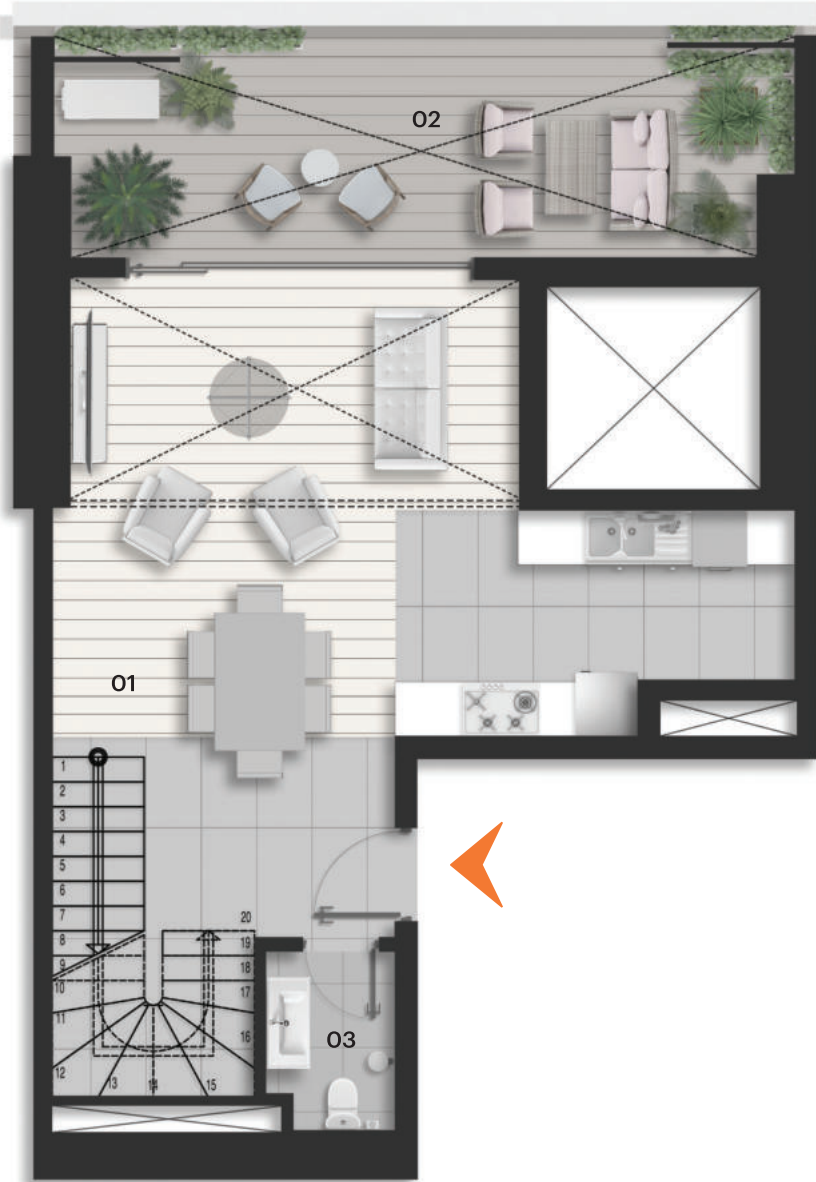
## DUPLEX TYPE A

SPACE NAME	Area [M <sup>2</sup> ]
01. KITCHEN, LIVING & DINING چیشخانہ و ژووری دانیشتن / المطبخ و غرفة المعيشة	58.10
02. BALCONY / شرفة / بالکون	30.78
03. GUEST WC / حمام الضيوف / گهرماوی میوان	4.27
04. M. BEDROOM / غرفة النوم الرئيسية / ژووری نوستق سهرهکی	31.48
05. DRESSING ROOM / غرفة الملابس / ژووری جل و بهرگ	6.70
06. BATHROOM / حمام / گهرماو	9.67
07. OPEN SPACE / مساحة مفتوحة / بوشاپی کراوه	18.25
<b>TOTAL GROSS AREA</b>	<b>158.7</b>

Type A2 (D)  
159.33



D	C	B	A
38	38	38	38
37	37	37	37
36	36	36	36
35	35	35	35
34	34	34	34
33	33	33	33
32	32	32	32
31	31	31	31
30	30	30	30
29	29	29	29
28	28	28	28
27	27	27	27
26	26	26	26
25	25	25	25
24	24	24	24
23	23	23	23
22	22	22	22
21	21	21	21
20	20	20	20
19	19	19	19
18	18	18	18
17	17	17	17
16	16	16	16
15	15	15	15
14	14	14	14
13	13	13	13
12	12	12	12
11	11	11	11
10	10	10	10
09	09	09	09
08	08	08	08
07	07	07	07
06	06	06	06
05	05	05	05
04	04	04	04
03	03	03	03
02	02	02	02
01	01	01	01
C	C	C	C
G	G	G	G
B01	B01	B01	B01
B02	B02	B02	B02
B03	B03	B03	B03
B04	B04	B04	B04

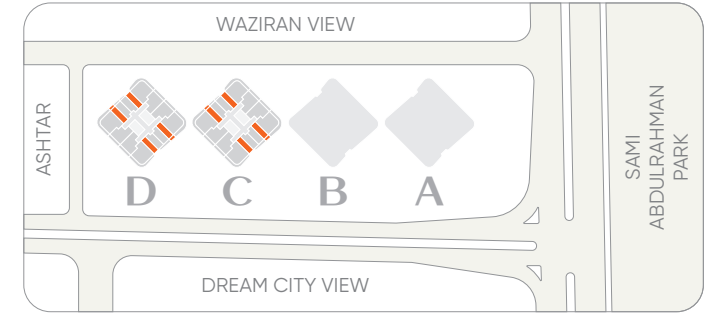


# 1+1

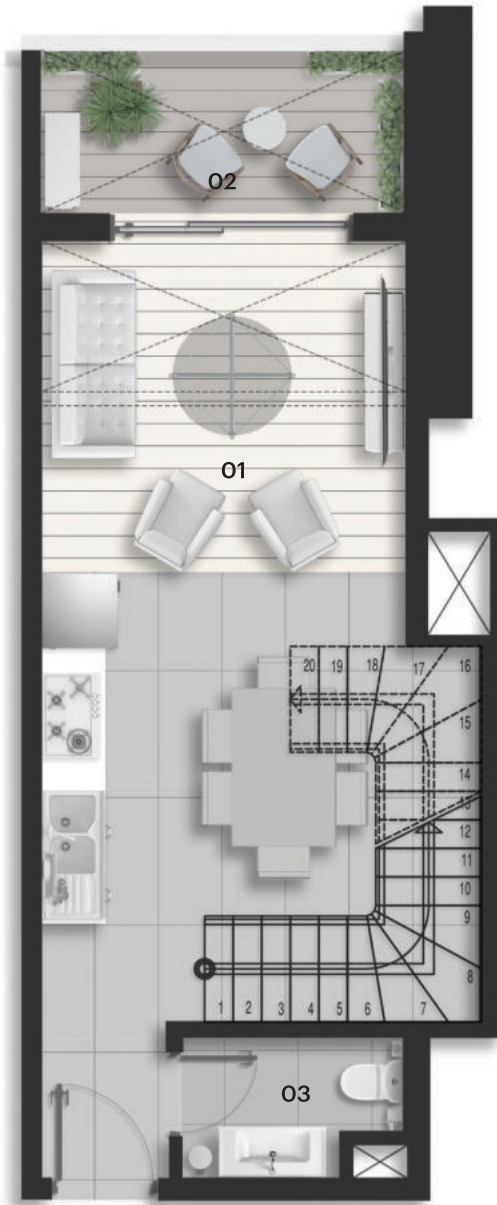
## DUPLEX TYPE B

SPACE NAME	Area [M <sup>2</sup> ]
01. KITCHEN, LIVING & DINING چیشخانہ و ژووری دانیشتن / المطبخ و غرفة المعيشة	38.57
02. BALCONY / شرفة / بالکون	18.05
03. GUEST WC / حمام الضيوف / گهرماوی میوان	3.88
04. M. BEDROOM / غرفة النوم الرئيسية / ژووری نوستق سهرهکی	23.43
05. DRESSING ROOM / غرفة الملابس / ژووری جل و بهرگ	5.3
06. BATHROOM / حمام / گهرماو	6.34
07. OPEN SPACE / مساحة مفتوحة / بوشاپی کراوه	7.64
<b>TOTAL GROSS AREA</b>	<b>103.86</b>

Type B2	Type B3	Type B4	Type B5	Type B6
103.84	103.28	103.27	96.57	96.04



D	C	B	A
38	38	38	38
37	37	37	37
36	36	36	36
35	35	35	35
34	34	34	34
33	33	33	33
32	32	32	32
31	31	31	31
30	30	30	30
29	29	29	29
28	28	28	28
27	27	27	27
26	26	26	26
25	25	25	25
24	24	24	24
23	23	23	23
22	22	22	22
21	21	21	21
20	20	20	20
19	19	19	19
18	18	18	18
17	17	17	17
16	16	16	16
15	15	15	15
14	14	14	14
13	13	13	13
12	12	12	12
11	11	11	11
10	10	10	10
09	09	09	09
08	08	08	08
07	07	07	07
06	06	06	06
05	05	05	05
04	04	04	04
03	03	03	03
02	02	02	02
01	01	01	01
C	C	C	C
G	G	G	G
B01	B01	B01	B01
B02	B02	B02	B02
B03	B03	B03	B03
B04	B04	B04	B04

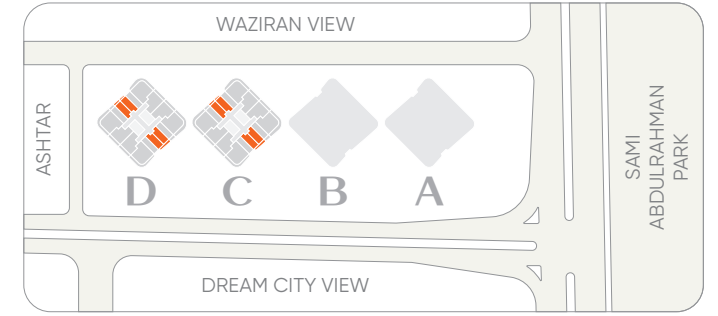


# 1+1

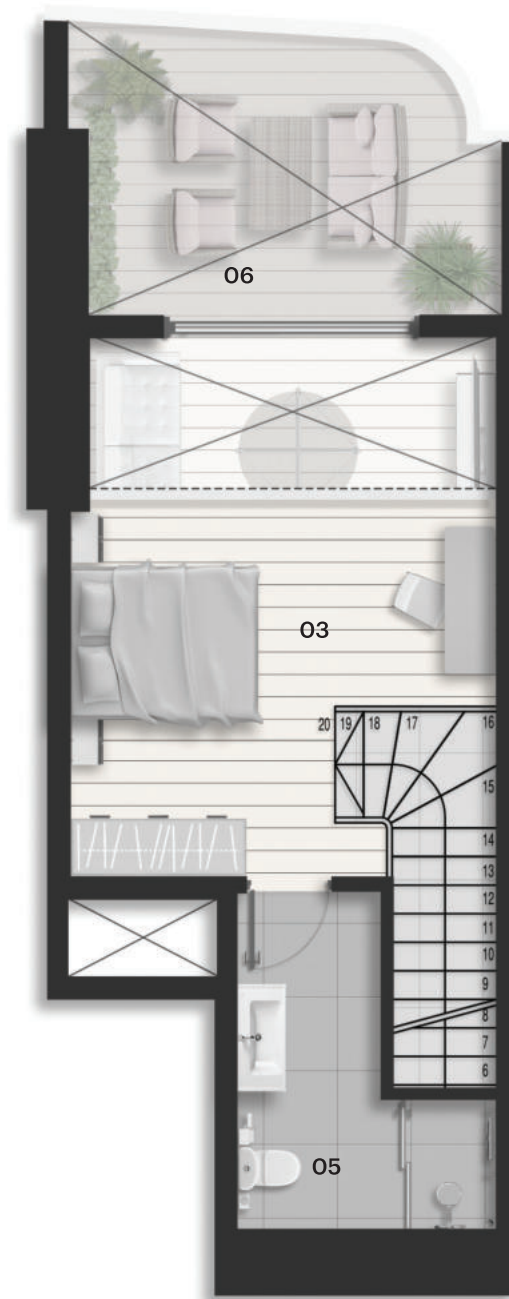
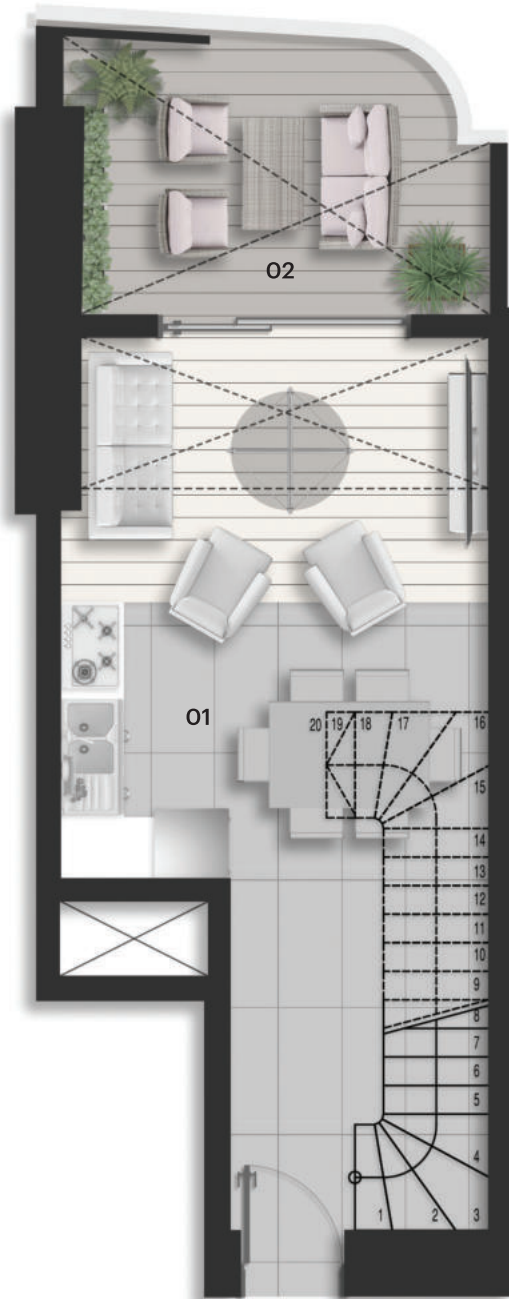
## DUPLEX TYPE C

SPACE NAME	Area [M <sup>2</sup> ]
01. KITCHEN, LIVING & DINING چیشخانہ و ژووری دانیشتن / المطبخ و غرفة المعيشة	38.21
02. BALCONY / شرفة / بالکون	19.91
03. M. BEDROOM / غرفة النوم الرئيسية / ژووری نوستی سهره کی	20.97
04. BATHROOM / حمام / گهرماو	9.10
05. OPEN SPACE / مساحة مفتوحة / یوشای کراوه	7.64
<b>TOTAL GROSS AREA</b>	<b>97.63</b>

Type C2	Type C3	Type C4	Type C5	Type C5	Type C6
97.62	97.09	95.8	95.7	95.26	95.17



D	C	B	A
38	38	38	38
37	37	37	37
36	36	36	36
35	35	35	35
34	34	34	34
33	33	33	33
32	32	32	32
31	31	31	31
30	30	30	30
29	29	29	29
28	28	28	28
27	27	27	27
26	26	26	26
25	25	25	25
24	24	24	24
23	23	23	23
22	22	22	22
21	21	21	21
20	20	20	20
19	19	19	19
18	18	18	18
17	17	17	17
16	16	16	16
15	15	15	15
14	14	14	14
13	13	13	13
12	12	12	12
11	11	11	11
10	10	10	10
09	09	09	09
08	08	08	08
07	07	07	07
06	06	06	06
05	05	05	05
04	04	04	04
03	03	03	03
02	02	02	02
01	01	01	01
C	C	C	C
G	G	G	G
B01	B01	B01	B01
B02	B02	B02	B02
B03	B03	B03	B03
B04	B04	B04	B04





BY  **NorthLight**  
LIVING

CONTACT SALES OFFICE

+964 (750) 668 7777

+964 (750) 669 7777

[www.tuliptowers.com](http://www.tuliptowers.com)





TULIP  
TOWERS

